

Neu · New · Nouveau

Z 457/...

Auswerferhülse, DLC beschichtet

Ejector sleeve, with DLC coating

Ejecteur tubulaire, avec revêtement DLC



Die neue HASCO Auswerferhülse Z 457/... jetzt mit DLC Beschichtung.

Die Anforderungen an Spritzgießwerkzeuge wachsen stetig an. In den meisten Fällen führt Mangelschmierung zum Werkzeugbruch.

Die DLC Beschichtung vereint eine gute Härte mit besten tribologischen Eigenschaften hinsichtlich Reibung, Verschleiß und Schmierung.

Die hohe Schichthärte und die niedrigen Reibwerte der beschichteten Auswerferhülsen in Kombination mit den DLC beschichteten Auswerferstiften Z 400/... verbessern deutlich die Werkzeugstandzeiten und tragen somit zur Produktivitätssteigerung der Werkzeuge bei.

Besondere Merkmale

- Außen beschichtete Hülsen mit innenlaufenden beschichteten Auswerfern Z 400/...
- Produktion ohne Schmierung
- Keine Fettränder am Auswerferabdruck
- Maximaler Korrosionsschutz
- Harte Gleitschicht
- Äußerst niedriger Reibungskoeffizient
- Hohe Auswerfergeschwindigkeit realisierbar
- Ideal für den Einsatz im Lebensmittel- und Medizinbereich
- Reinraumtauglich
- Verschleißreduzierung am Werkzeugeinsatz

The new HASCO ejector sleeve Z 457/... now with DLC coating.

The demands made on dry running moulds are growing constantly. But in many cases this can lead to early failure.

The DLC coating combines good hardness with optimum tribological properties as regards friction, wear and lubrication.

The high layer hardness and the low friction values of the coated ejector sleeves combined with the DLC coated ejector pins Z 400/... significantly improve the service life of the moulds and thus make an important contribution to increasing the productivity of the moulds.

Features

- Sleeves with an outer coating that have DLC coated ejectors pins Z 400/... running inside them
- Production without lubrication
- No accumulation of grease at the end of the ejector
- Maximum corrosion protection
- Hard slip layer
- Extremely low friction coefficient
- High ejector speeds possible
- Ideal for use in the food and medical sectors
- Suitable for clean-room use
- Reduction of wear on the mould insert

Le nouvel éjecteur tubulaire HASCO Z 457/... désormais doté d'un revêtement DLC.

Les contraintes sur les moules sont de plus en plus exigeantes. Dans la plupart des cas, les manques de lubrification conduisent à une casse des éléments. Le revêtement DLC allie une bonne dureté avec les meilleures caractéristiques tribologiques en matière de frottement, usure et lubrification.

La dureté élevée et les coefficients de frottement faibles de l'éjecteur tubulaire revêtu combiné à l'éjecteur à tête cylindrique Z 400/... avec revêtement DLC améliorent nettement les durées de vie des outils et contribuent ainsi à l'augmentation de leur productivité.

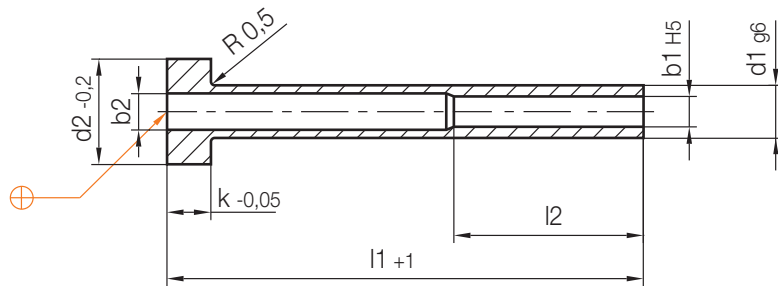
Caractéristiques particulières

- Revêtement DLC extérieur pour fonctionnement avec un éjecteur revêtu type Z 400/...
- Production sans lubrifiant
- Plus d'accumulation de graisse en bout d'éjecteur.
- Protection maximale contre la corrosion
- Couche de glissement dure
- Coefficient de frottement nettement plus faible
- Haute vitesse d'éjection possible
- Se prête parfaitement à une utilisation dans les domaines de l'industrie agro-alimentaire et de la médecine
- Convient pour les salles blanches
- Réduction de l'usure dans les empreintes de moule

Z 457/...

Auswerferhülse
Ejector sleeve
Ejecteur tubulaire

Mat.: WAS (≈ 1.2343)
DIN ISO 8405 (DIN 16756)
gehärtet und nitriert/hardened and nitrided/trempeé et nituré
DLC beschichtet/with DLC coating/avec revêtement DLC
Schichthärte/coat hardness/dureté du revêtement > 70 HRC



| r | b ₂ | d ₂ | k | l ₂ | d ₁ | b ₁ | l ₁ | Nr./No. |
|-----|----------------|----------------|---|----------------|----------------|----------------|----------------|------------------|
| 0,3 | 2,3 | 7 | 3 | 35 | 3,5 | 2 | 71 | Z457/3,5x2 x 71 |
| | | | | | | | 80 | 80 |
| | | | | | | | 90 | 90 |
| | | | | | | | 100 | 100 |
| | | | | | | | 112 | 112 |
| | | | | | | | 125 | 125 |
| | | | | | | | 140 | 140 |
| 0,3 | 2,4 | 8 | 3 | 35 | 4 | 2 | 60 | Z457/4 x2 x 60 |
| | | | | | | | 75 | 75 |
| | | | | | | | 100 | 100 |
| | | | | | | | 125 | 125 |
| | | | | | | | 150 | 150 |
| 0,3 | 2,8 | 8 | 3 | 35 | 4 | 2,5 | 50 | Z457/4 x2,5x 50 |
| | | | | | | | 56 | 56 |
| | | | | | | | 63 | 63 |
| | | | | | | | 71 | 71 |
| | | | | | | | 80 | 80 |
| | | | | | | | 100 | 100 |
| | | | | | | | 112 | 112 |
| | | | | | | | 125 | 125 |
| | | | | | | | 150 | 150 |
| | | | | | | | 175 | 175 |
| 200 | 200 | | | | | | | |
| 0,3 | 2,8 | 8 | 3 | 35 | 4,5 | 2,5 | 100 | Z457/4,5x2,5x100 |
| | | | | | | | 112 | 112 |
| | | | | | | | 125 | 125 |
| | | | | | | | 140 | 140 |
| 0,3 | 3 | 8 | 3 | 50 | 4,5 | 3 | 50 | Z457/4,5x3 x 50 |
| | 3,3 | | | | | | 45 | 56 |

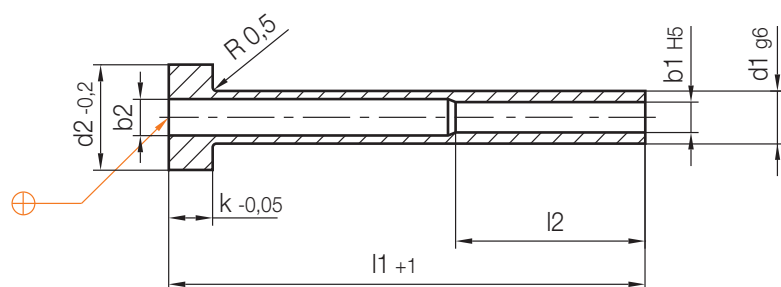
| r | b ₂ | d ₂ | k | l ₂ | d ₁ | b ₁ | l ₁ | Nr./No. |
|-----|----------------|----------------|---|----------------|----------------|----------------|----------------|------------------|
| 0,3 | 3,3 | 8 | 3 | 45 | 4,5 | 3 | 63 | Z457/4,5x3 x 63 |
| | | | | | | | 80 | 80 |
| | | | | | | | 100 | 100 |
| | | | | | | | 112 | 112 |
| 0,3 | 3,5 | 10 | 3 | 45 | 5 | 3 | 60 | Z457/5 x3 x 60 |
| | | | | | | | 75 | 75 |
| | | | | | | | 100 | 100 |
| | | | | | | | 112 | 112 |
| | | | | | | | 150 | 150 |
| 0,3 | 3,8 | 10 | 3 | 45 | 5 | 3,5 | 56 | Z457/5 x3,5x 56 |
| | | | | | | | 71 | 71 |
| | | | | | | | 80 | 80 |
| | | | | | | | 100 | 100 |
| | | | | | | | 112 | 112 |
| | | | | | | | 125 | 125 |
| | | | | | | | 150 | 150 |
| | | | | | | | 175 | 175 |
| | | | | | | | 200 | 200 |
| | | | | | | | 225 | 225 |
| 0,3 | 3,8 | 10 | 3 | 45 | 5,5 | 3,5 | 112 | Z457/5,5x3,5x112 |
| | | | | | | | 125 | 125 |
| | | | | | | | 140 | 140 |
| | | | | | | | 160 | 160 |

Z 457/...

Auswerferhülse
Ejector sleeve
Ejecteur tubulaire

Mat.: WAS (≈ 1.2343)
DIN ISO 8405 (DIN 16756)
gehärtet und nitriert/hardened and nitrided/trempé et nituré

DLC beschichtet/with DLC coating/avec revêtement DLC
Schichthärte/coat hardness/dureté du revêtement > 70 HRC



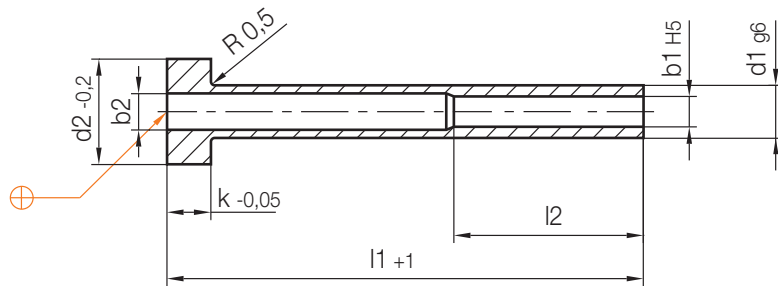
| r | b ₂ | d ₂ | k | l ₂ | d ₁ | b ₁ | l ₁ | Nr./No. |
|-----|----------------|----------------|---|----------------|----------------|----------------|----------------|---------------------|
| 0,3 | 3,8 | 10 | 3 | 45 | 5,5 | 3,5 | 180 | Z 457/5 x 3,5 x 180 |
| | | | | | | | 200 | 200 |
| 0,5 | 4 | 12 | 5 | 45 | 6 | 3,5 | 60 | Z 457/6 x 3,5 x 60 |
| | | | | | | | 75 | 75 |
| | | | | | | | 100 | 100 |
| | | | | | | | 125 | 125 |
| | | | | | | | 150 | 150 |
| | | | | | | | 175 | 175 |
| | | | | | | | 200 | 200 |
| | | | | | | | 225 | 225 |
| | | | | | | | 250 | 250 |
| | | | | | | | 275 | 275 |
| 0,5 | 4,5 | 12 | 5 | 45 | 6 | 4 | 75 | Z 457/6 x 4 x 75 |
| | | | | | | | 100 | 100 |
| | | | | | | | 112 | 112 |
| | | | | | | | 125 | 125 |
| | | | | | | | 140 | 140 |
| | | | | | | | 150 | 150 |
| | | | | | | | 160 | 160 |
| | | | | | | | 175 | 175 |
| | | | | | | | 200 | 200 |
| | | | | | | | 225 | 225 |
| 250 | 250 | | | | | | | |
| 275 | 275 | | | | | | | |
| 300 | 300 | | | | | | | |
| 325 | 325 | | | | | | | |

| r | b ₂ | d ₂ | k | l ₂ | d ₁ | b ₁ | l ₁ | Nr./No. |
|-----|----------------|----------------|---|----------------|----------------|----------------|----------------|---------------------|
| 0,5 | 4,8 | 12 | 5 | 45 | 6 | 4,5 | 100 | Z 457/6 x 4,5 x 100 |
| | | | | | | | 125 | 125 |
| | | | | | | | 150 | 150 |
| | | | | | | | 175 | 175 |
| | | | | | | | 200 | 200 |
| | | | | | | | 225 | 225 |
| | | | | | | | 250 | 250 |
| 0,5 | 5 | 12 | 5 | 45 | 7 | 4,5 | 112 | Z 457/7 x 4,5 x 112 |
| | | | | | | | 125 | 125 |
| | | | | | | | 140 | 140 |
| | | | | | | | 160 | 160 |
| | | | | | | | 180 | 180 |
| | | | | | | | 200 | 200 |
| | | | | | | | 225 | 225 |
| 0,5 | 5,3 | 12 | 5 | 45 | 7 | 5 | 56 | Z 457/7 x 5 x 56 |
| | | | | | | | 63 | 63 |
| | | | | | | | 71 | 71 |
| | | | | | | | 80 | 80 |
| | | | | | | | 90 | 90 |
| | | | | | | | 100 | 100 |
| | | | | | | | 112 | 112 |
| 0,5 | 5,5 | 14 | 5 | 45 | 8 | 5 | 60 | Z 457/8 x 5 x 60 |
| | | | | | | | 75 | 75 |
| | | | | | | | 100 | 100 |
| | | | | | | | 125 | 125 |
| | | | | | | | 150 | 150 |

Z 457/...

Auswerferhülse
Ejector sleeve
Ejecteur tubulaire

Mat.: WAS (≈ 1.2343)
DIN ISO 8405 (DIN 16756)
gehärtet und nitriert/hardened and nitrided/trempé et nituré
DLC beschichtet/with DLC coating/avec revêtement DLC
Schichthärte/coat hardness/dureté du revêtement > 70 HRC



| r | b ₂ | d ₂ | k | l ₂ | d ₁ | b ₁ | l ₁ | Nr./No. |
|-----|----------------|----------------|---|----------------|----------------|----------------|----------------|------------------|
| 0,5 | 5,5 | 14 | 5 | 45 | 8 | 5 | 175 | Z 457/8 x5 x175 |
| | | | | | | | 200 | 200 |
| | | | | | | | 225 | 225 |
| | | | | | | | 250 | 250 |
| | | | | | | | 275 | 275 |
| | | | | | | | 300 | 300 |
| | | | | | | | 325 | 325 |
| | | | | | | | 400 | 400 |
| 0,5 | 5,8 | 14 | 5 | 45 | 8 | 5,5 | 112 | Z 457/8 x5,5x112 |
| | | | | | | | 125 | 125 |
| | | | | | | | 140 | 140 |
| | | | | | | | 160 | 160 |
| | | | | | | | 180 | 180 |
| | | | | | | | 200 | 200 |
| | | | | | | | 225 | 225 |
| | | | | | | | 250 | 250 |
| 0,5 | 6,5 | 14 | 5 | 45 | 9 | 6 | 125 | Z 457/9 x6 x125 |
| | | | | | | | 140 | 140 |
| | | | | | | | 160 | 160 |
| | | | | | | | 180 | 180 |
| | | | | | | | 200 | 200 |
| | | | | | | | 225 | 225 |
| | | | | | | | 250 | 250 |
| | | | | | | | 280 | 280 |
| 0,5 | 6,5 | 16 | 5 | 45 | 10 | 6 | 60 | Z 457/10x6 x 60 |
| | | | | | | | 75 | 75 |
| | | | | | | | 100 | 100 |
| | | | | | | | 125 | 125 |
| | | | | | | | 125 | 125 |

| r | b ₂ | d ₂ | k | l ₂ | d ₁ | b ₁ | l ₁ | Nr./No. |
|-----|----------------|----------------|---|----------------|----------------|----------------|----------------|------------------|
| 0,5 | 6,5 | 16 | 5 | 45 | 10 | 6 | 150 | Z 457/10 x6 x150 |
| | | | | | | | 175 | 175 |
| | | | | | | | 200 | 200 |
| | | | | | | | 225 | 225 |
| | | | | | | | 250 | 250 |
| | | | | | | | 275 | 275 |
| 0,5 | 7,5 | 16 | 5 | 45 | 10 | 7 | 125 | Z 457/10 x7 x125 |
| | | | | | | | 140 | 140 |
| | | | | | | | 160 | 160 |
| | | | | | | | 180 | 180 |
| | | | | | | | 200 | 200 |
| | | | | | | | 225 | 225 |
| 0,8 | 8,5 | 20 | 7 | 45 | 12 | 8 | 60 | Z 457/12 x8 x 60 |
| | | | | | | | 75 | 75 |
| | | | | | | | 100 | 100 |
| | | | | | | | 125 | 125 |
| | | | | | | | 150 | 150 |
| | | | | | | | 175 | 175 |
| 0,5 | 6,5 | 16 | 5 | 45 | 10 | 6 | 60 | Z 457/10x6 x 60 |
| | | | | | | | 75 | 75 |
| | | | | | | | 100 | 100 |
| | | | | | | | 125 | 125 |
| | | | | | | | 125 | 125 |

Sous réserve de modifications techniques.
Veuillez toujours vérifier toutes les données au moyen de nos informations produits publiées sur Internet.

Subject to technical modifications.
Please always check all the data against the product information we publish in the internet.

Technische Änderungen vorbehalten.
Bitte überprüfen Sie stets sämtliche Angaben anhand unserer veröffentlichten Produktinformationen im Internet.