



經濟部創新研究獎



ISO 9001:2015



Machinery Directive  
Number 1674



IT'S VERY WELL  
MADE IN TAIWAN



# 新世代 控制系統



ESG-818CNC



2017 16th  
台中市金手獎



2017 & 2018  
國家品牌玉山獎



傑出創業楷模  
傑出創新研發



創新設計  
優良顧客滿意度



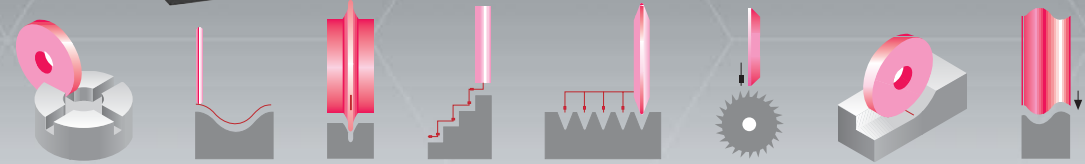
中部地區  
傑出經理獎



國家傑出經理獎



2018 21th  
小巨人獎



▶ 創新設計 · 追求完美 · 引導科技 · 創造價值

ESG-818CNC · 高精密CNC平面磨床

# EQUIPTOP

經驗的管理團隊。 卓越的品質政策。 傑出的行銷管理。 完整的系列產品。 快速的售後服務。 創新的研發理念。



創新設計



追求完美



引導科技



創造價值



## 國內外各項專利

### 取得多項國家磨床專利：

- 平面磨床橫向直線運動機構專利
- 條狀齒形皮帶直線運動機構專利
- 工具機雙馬達定位進給機構專利

### 取得國家專利如下：

- 平面磨床橫向直線運動機構專利
- 條狀齒形皮帶直線運動機構專利
- 工具機雙馬達定位進給機構專利

### 榮獲美國國家二項專利：

- 平面磨床換向機構專利
- 平面磨床工作台皮帶驅動機構專利

### 榮獲德國國家專利：

- 安全手輪構造專利

### 榮獲國家多項專利：

- 多頭成型複合磨床專利
- 單用吸塵專利 / 兩用水機專利
- NC-CNC成型複合模組專利
- 工作台之單鋼索多條傳動專利
- 規矩共構專利
- 新式龍門複合作業頭專利
- 馬達導風風扇散熱結構專利
- 同步式加工機專利
- 磨床用吸塵水機之吸塵風車構造專利
- 磨床用吸塵水機之構造改良專利
- 等限速度專利
- 銑磨複合加工頭專利



# 眾程磨床再創新銳

創新設計 · 追求完美 · 引導科技 · 創造價值

- 1988 成立眾程機械股份有限公司，專業生產高精度平面磨床。
- 1990 推出 618 & 818ASD三軸全自動ASD系列磨床，導入PC-CAD增強開發能力。
- 1992 推出1228 & 1236三軸全自動ASD系列磨床。
- 1993 推出1632 & 1640三軸全自動ASD系列磨床。
- 1995 推出1020 & 1224三軸全自動ASD系列磨床，同時獲得 英國AMTRI CE-MARK 安全驗證。
- 1997 導入 ISO 9002 國際品保驗證專案執行，全面推行ISO品保運動。 同年推出2448&2480三軸全自動智慧型數位控制ADX系列磨床，突破自動進刀在  $\mu$  m 以下進行障礙。  
領先推出0.5  $\mu$  m 超微米量進刀，為產業升級。
- 1998 通過 荷蘭DNV ISO 9002 國際品保認證。
- 1999 於中國南京投資。成立子公司-南京贊程機械公司，拓展大陸市場。
- 2001 通過貝爾 ISO 9000 國際品保驗證。推出NC智慧型數位控制磨床。
- 2002 投資1.6億、佔地逾1萬3千平方公尺的后里新廠落成使用，全球運籌管理中心全面運作，磨床複合機研發成功。跨足高科技領域，公司改制為眾程科技股份有限公司。
- 2003 2000版 ISO 9001 國際品保驗證。  
推出 ASD II 數位控制平面磨床；ACUMEN 奈米級伺服控制磨床、砂輪自動修整補償系列磨床。
- 2004 於中國江蘇省無錫成立子公司一帥宏精密機械有限公司，深耕大陸市場；並相繼推出伸臂式 6150 & 8300 三軸 ASD II 全自動系列磨床。
- 2005 NC平面成型磨床，榮獲  台灣精品獎。新款立式綜合加工機 EMV 1100 1200 1400量產。  
德國分公司正式成立，並推出 EMV 860 / 1020 機型。
- 2006 推出 ETM 510APC 自動交換工作檯鑽孔攻牙中心機以及龍門式磨床 1500x3000~1500x5000 等系列機型。
- 2007 於十月加入友嘉集團，展現眾程新時代的經營里程碑。
- 2009 推出動柱型三軸線軌伺服驅動系列機型，開啓業界斬新鉅獻。
- 2010 推出具備PLC控制、人機介面、觸控螢幕的TD平面磨床系列。
- 2012 開發動柱型磨床 600x1200~600x2000 mm之系列機型。
- 2013 規矩共構SBIR科專、液靜壓主軸、液靜壓導軌等計畫執行。  
推出EMW-600APC 自動交換工作檯；並於同年推出小型龍門磨床。
- 2016 成功開發外圓磨床正式推出上市。  
同年榮獲以下多項專利：  
創新平面磨床控制：專利號發明I546161號 / 創新等限速度：專利號碼新M454893號  
規矩共構：專利號碼發明I508818號新M454892號 / 創新具多音多層警示燈結構：專利號碼新M486838號
- 2016 開發1224-TD Plus控制人機協同PLC。  
開發ECG-27 / ECG-36 CNC圓筒磨床人機協同控制器。  
開發ERG-600 ERG-800 ERG-1000 CNC/PLC控制器應用。
- 2017.3月 台北國際工具機展(TIMOS 2017)1224-TD Plus、EG-36 CNC、ERG-600CNC人機協同控制器，以工業4.0示範線多機協同作業實機操作應用。  
2017榮獲獎項：年鄧白氏中小企業精英獎  
第十四屆國家品牌：傑出企業玉山獎  
台中市第十六屆績優中小企業：金手獎  
中華民國傑出企業管理協會第十八屆金峰獎：十大傑出創業楷模  
中華民國傑出企業管理協會第十八屆金峰獎：十大傑出創新研發
- 2018 金炬獎：TD、ADC榮獲創新研發獎 與 TD、ADC榮獲最佳顧客滿意度



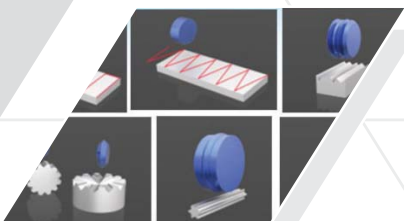
# 眾程磨床再創新鏡

# EQUIPTOP

## 多功能工藝系統



平面、寸進研磨 / 多樣成型研磨  
分度區間研磨 / Y-Z開放輪廓研磨  
沖子研磨



人因化參數操作 / 圖形對話式系統  
加工實境模擬 / 參數回饋配置



自動修砂補償 / 成型修砂 / 動平衡控制系統



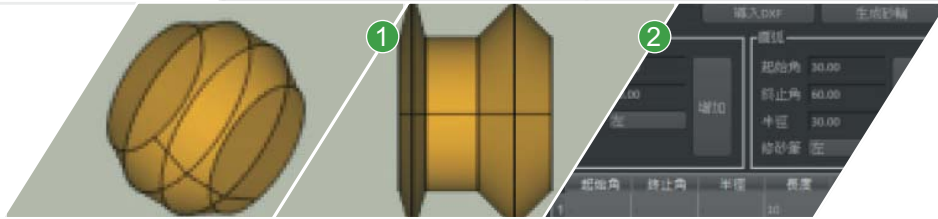
## ESG-818 CNC / ESG-818H CNC

底座採用雙V滑軌，採強制潤滑，可得連續穩定之潤滑，以確保研磨精度  
立柱軌道採用高剛性四角柱形式設計  
工作臺採雙V滑軌全支撐設計  
三軸螺桿採用C2高精度等級、直結傳動

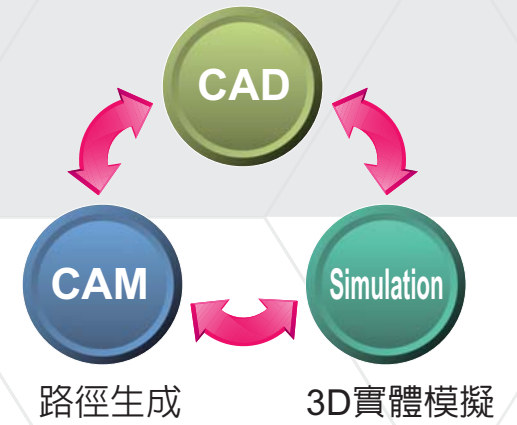
# 成型平面研磨 3D CAD / CAM 軟體

## CAD工件、砂輪成型

- 1 DXF圖檔輪廓導入 2 參數設置繪圖成型

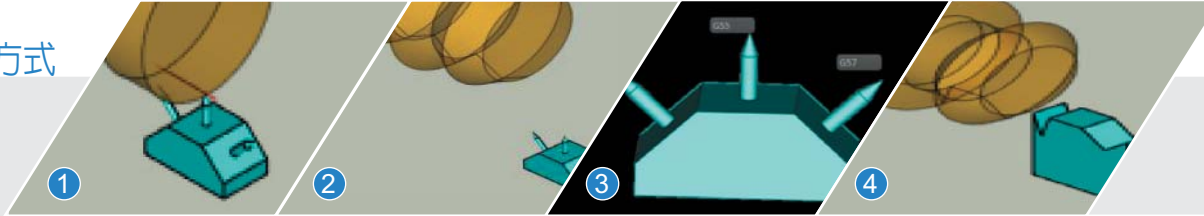


工件、砂輪成型



## CAM修砂設定方式

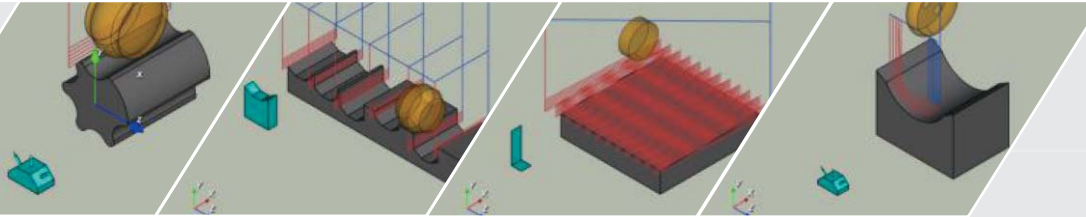
- 1 平直修砂  
2 輪廓修砂



## 修整器

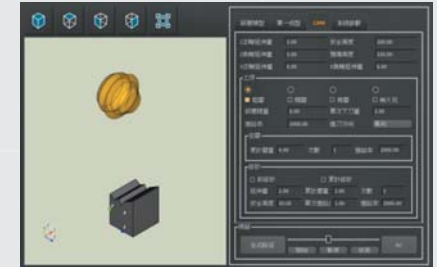
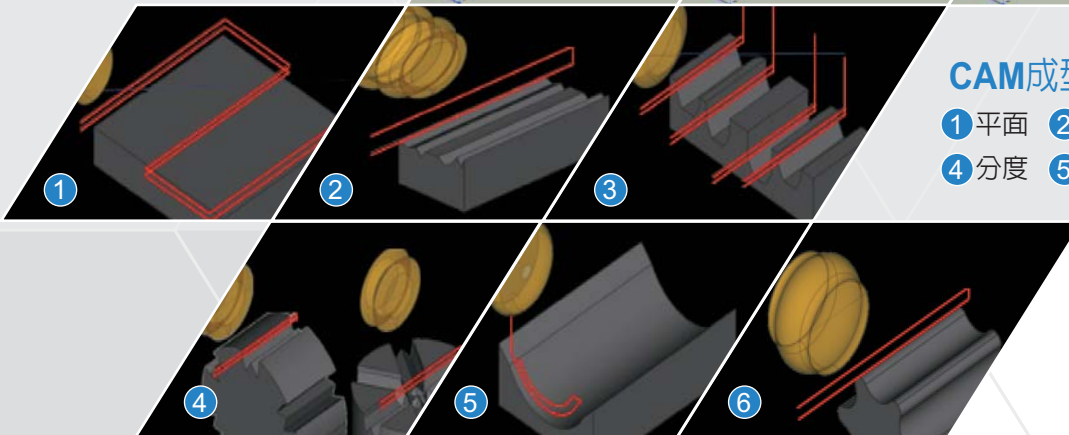
- 3 多鑽石筆  
4 滾輪

## CAM研磨修砂 設定路徑模擬



## CAM成型平面研磨方式

- 1 平面 2 單一成型 3 階梯  
4 分度 5 YZ 輪廓 6 沖子



3D Shape Grinding CAD/CAM

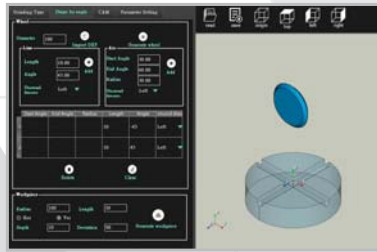
- ◆ PC Based簡易圖形對話式控制器，不需寫程式即可操作
- ◆ 平面/成形/輪廓 研磨均可執行自動砂輪修整並自動補正
- ◆ 多功能研磨模式—平面、溝槽、節距、階梯、輪廓分度等
- ◆ 15吋LED彩色觸控螢幕
- ◆ 兼具預讀功能之簡易圖形對話控制器
- ◆ 使用繪圖功能或導入DXF圖檔生成砂輪及工件
- ◆ 在未使用CNC功能下，也能整合研磨循環、砂輪 修整及自動補正機能於一身，而且易於操作



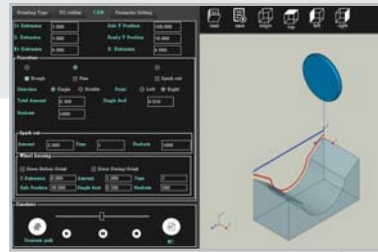
# ESG-818CNC

磨床新銳機種創變的操控軟體介面

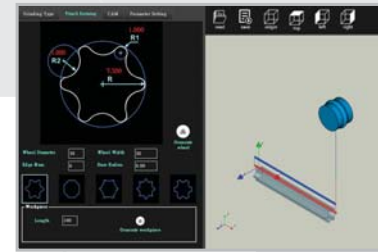
# EQUIPTOP



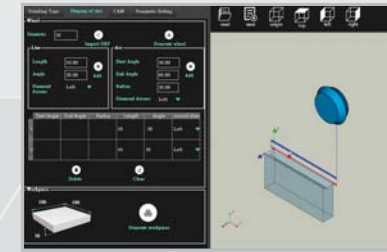
Angle



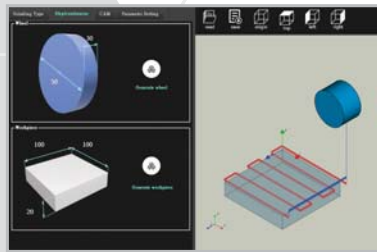
CAM



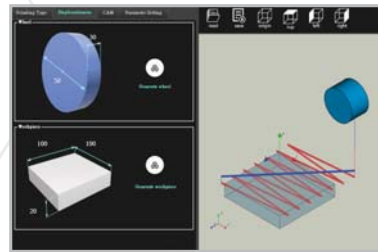
Forming



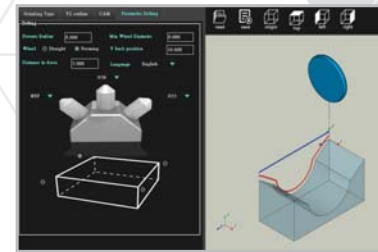
Slot



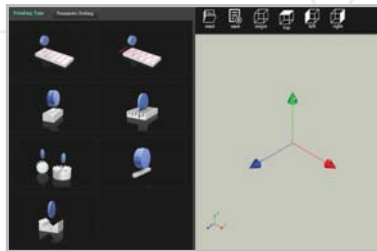
Set 1



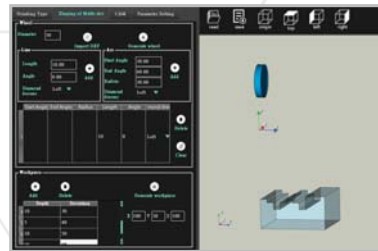
Set 2



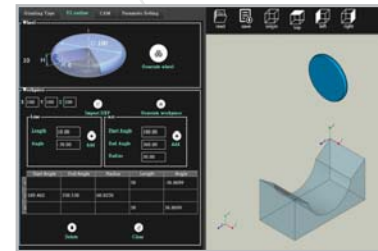
Setting



Main



Multi Slot



YZ

- ◆ 在研磨循環中，隨時可執行砂輪修整機能
- ◆ 工件及砂輪以3D方式呈現，直接觀看加工成品
- ◆ 3D動態模擬研磨及修砂路徑
- ◆ 自動計算分度成型研磨量
- ◆ 可直接於控制器螢幕上進行伺服增益調整
- ◆ 提供多種工件座標自動設定，無須手動輸入機械座標數值
- ◆ 提供MLC在線監控及顯示 I/O 接點狀態變化
- ◆ 可直接備份參數及伺服參數至電腦裡，方便維修或更換伺服驅動器

## 智慧控制人機系統

人因化參數操作 / 圖形對話式系統  
加工實境模擬 / 參數回饋配置



規 格	項 目	ESG-818 CNC / ESG-818H CNC
工作台	工作台尺寸	460x203 mm
	工作台最大載重	200 kg
	標準磁力夾頭尺寸	450x200 mm
	主軸中心至工作台面最大距離	460 mm
	工作台T型槽(尺寸x數量)	12x1
X軸	縱向移動速度	0-20 m/min
	縱向移動最大行程	510 mm
Y軸	橫向移動速度	0-3 m/min
	橫向移動最大行程	260 mm
	橫向移動最小輸入單位	0.001 mm
Z軸	垂直移動速度	0-3 m/min
	垂直移動最大行程	390 mm
	垂直移動最小輸入單位	0.001 mm
主軸	主軸轉速	3600 rpm
	主軸馬力	5HP / 2P
砂輪	標準砂輪:外徑x寬度x孔內直徑	203x19x31.75 mm
馬達	油壓馬達(左右油壓機型用)	1.5 HP (ESG-818H CNC用)
	左右馬達	2.0 KW
	前後馬達	1.0 KW
	上下馬達	1.0 KW
	額定馬力	8.0 KW

# EQUIPTOP®



品質至上 · 研究創新 · 持續改善 · 團隊第一



**衆程科技股份有限公司**  
**EQUIPTOP HITECH CORP.**

台灣台中市后里區三豐東路88號(台灣總公司)  
NO. 88, SAN FENG E. RD., HOULI DISTRICT,  
TAICHUNG CITY, TAIWAN 42156

■ TEL:+886-4-25576060 (代表號)  
■ FAX:+886-4-25569677.25575866

■ e-mail:equiptop@hibox.hinet.net  
■ http://www.equiptop.com.tw

[www.equiptop.com.tw](http://www.equiptop.com.tw)