

元資精密股份有限公司

Yuan Tsu Precision Co., Ltd.

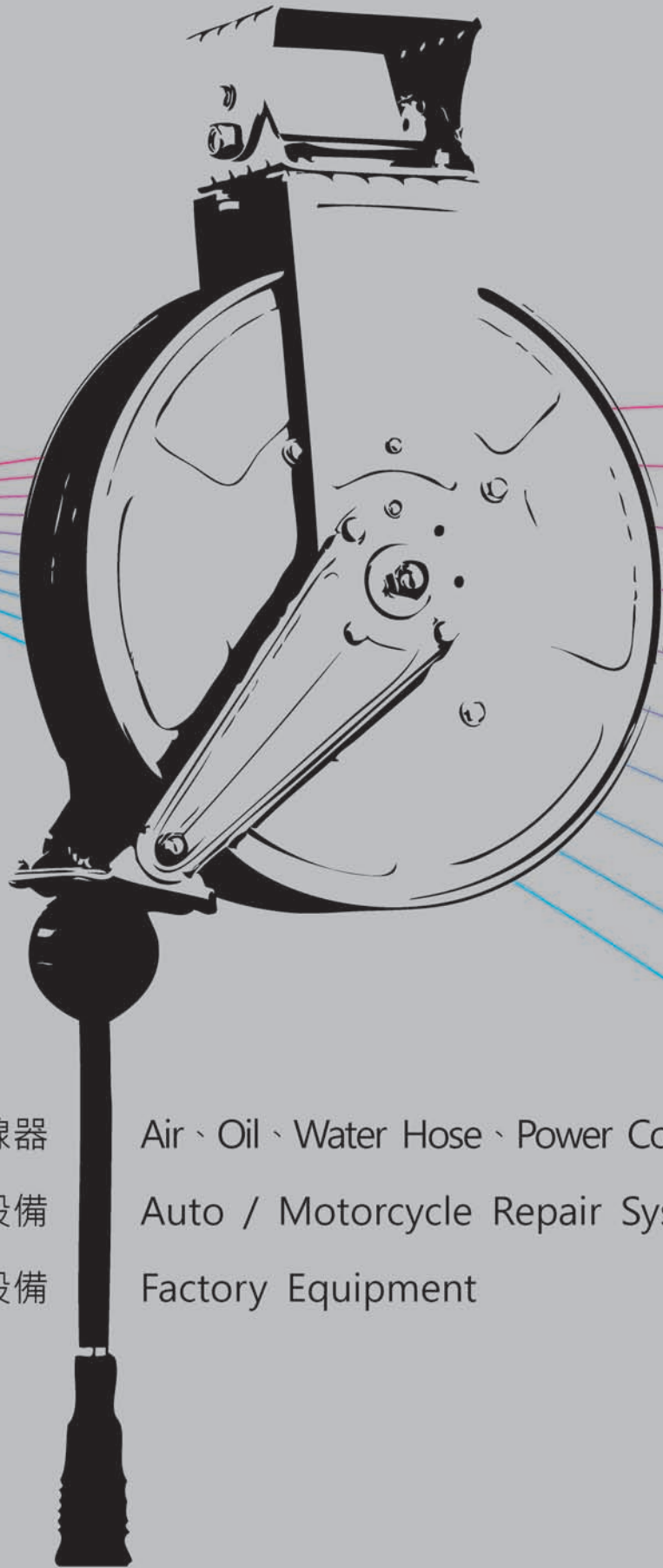
No. 105, LANE 115, SHUI YUAN RD., FENG YUAN CITY, TAICHUNG HSIEN 42084, TAIWAN
42084 台灣 台中縣豐原市水源路115巷105號

TEL : +886-4-2522-6166

FAX : +886-4-2527-5892

E-mail : yuantsu@ms21.hinet.net

<http://www.yuantsu.com>



捲線器

Air、Oil、Water Hose、Power Cord、Ground wire Reel

汽機車維修設備

Auto / Motorcycle Repair System

工廠組立設備

Factory Equipment



元資精密股份有限公司

Yuan Tsu Precision Co., Ltd.

[公司簡介]

元資精密股份有限公司創立於 1995 年，為生產電子電機周邊用品之 OEM 廠商。

本公司提供專業設計與生產高品質產品，不斷提升及改良設備並成立自有產品研發部，每一個產品均通過嚴格的測試程序。

本公司具有十五年以上生產自動捲線器的經驗，並不斷追求突破與創新。本公司產品適用於家電產品、醫療設備、電動代步車、運動器材、汽機車維修設備、工廠自動化設備等。本公司產品目前外銷至日本、美國、歐洲及東南亞等國，足以滿足全球客戶之需求。

[Company Introduction]

According to the request to supply the precise electric appliances to oversea companies, Yuan Tsu Precision Co., Ltd. was established in 1995.

The cord reel products have been started to manufacture under a technical tie-up with Japanese company in 1996.

Since then the products have been manufactured for USA, Japan, Europe, and Taiwan companies for more than 10 years.



【經營理念】

元資精密股份有限公司經營理念為確立本公司的基本精神，以「誠信、質精、服務、創新」做為公司之經營目標。

茲將四大理念闡明如下：

「誠信」

真心誠意的待人接物，為每個人都應確實做到的；與客戶生意往來真誠相待、講信用，「穩健踏實的經營」一直為本公司所遵循，期許每位同仁均能以誠信待人。

「質精」

「品質精良」一直為本公司所強調，從進料到產品出廠，皆須經過週密且嚴格的品質管制，全體同仁均須認知並確實力行，因為「品質是價值與尊嚴的起點」。

「服務」

從訂單開始銷售起，除能注意應有完善的銷售服務、專業服務、售後服務、技術指導外，更能夠加強同仁的服務水準、態度與效率，以爭取社會廣泛支持。

「創新」

人人時時動腦提供改善方案，使公司進步，積極創新技術與設計以使產品差異化，獲取市場認同。

【Philosophy of Management】

Our philosophy of management has been "Sincerity, Quality, Service, and Innovation" since 1995 when this enterprise was established. This enterprise has been able to keep on growing and progressing steadily under the joint effort of all employees as well as the support of the customers.

There is a rapid change in science, technology, and ideas as a result of the changes of times. Aside from maintaining the good tradition in our corporate culture, we also eagerly cultivate talented workers, engage ourselves in research, and bring in new technology so as to fulfill our managerial ideals on product differentiation and high value-added originality.

While appreciating the patronage and expectation of the customers, we sincerely believe that we will continue to welcome the support and advice of the customers.

φ 5 mm × φ 8 mm



XB250H

φ 6.5 mm × φ 10 mm



XB250H



XB250ET



自動捲線器 5~8 M

Retractable Cord Reel 16~26 ft

產品型號 Model No.	產品名稱 Name	產品規格 Specification	使用壓力範圍 Max. Pressure
XB250H	風管捲揚器 Air Hose Reel	φ 5 mm × φ 8 mm × 8 M φ 13/64" × φ 5/16" × 26 ft	200 psi
XB250H	風管捲揚器 Air Hose Reel	φ 6.5 mm × φ 10 mm × 8 M φ 17/64" × φ 25/64" × 26 ft	200 psi

產品型號 Model No.	產品名稱 Name	地線規格 Ground Wire Specification	最大長度 Length
XB250ET	地線捲線器 Ground Wire Reel	依客戶需求設計 Design by the Request of the Customers	



XB250E



XB250EP



XB250EL

產品型號 Model No.	產品名稱 Name	產品規格 Specification	最大電壓 Max. Voltage	最大電流 Max. Electric Current (Amp.)
XB250E	電源捲線器 Power Cord Reel	1.25 mm ² × 2C × 8 M 16 AWG × 2C × 26 ft	100 - 220V	10A
XB250EP	電源捲線器 + PL 工作燈 Power Cord Reel+PL Working Light	1.25 mm ² × 2C × 8 M 16 AWG × 2C × 26 ft	100 - 220V	1A
XB250EL	電源捲線器 + 燈泡工作燈 Power Cord Reel+Working Lamp	1.25 mm ² × 2C × 8 M 16 AWG × 2C × 26 ft	100 - 220V	1A

05 自動捲線器 8~10 M / Retractable Cord Reel 26~33 ft



XB280E



XB280E-P



XB280E-L



XB280H



XB280W



XB280S

產品型號
Model No.

產品名稱
Name

產品規格
Specification

使用壓力範圍
Max. Pressure

XB280H

風管捲揚器
Air Hose Reel

$\phi 8 \text{ mm} \times \phi 12 \text{ mm} \times 10 \text{ M}$
 $\phi 5/16" \times \phi 15/32" \times 33 \text{ ft}$

200 psi

XB280W

水管捲揚器
Water Hose Reel

$\phi 8 \text{ mm} \times \phi 12 \text{ mm} \times 8 \text{ M}$
 $\phi 19/64" \times \phi 33/64" \times 26 \text{ ft}$

150 psi

XB290H

風管捲揚器
Air Hose Reel

$\phi 8 \text{ mm} \times \phi 12 \text{ mm} \times 10 \text{ M}$
 $\phi 5/16" \times \phi 15/32" \times 33 \text{ ft}$

200 psi



XB290H



XB290E



XB290E-P

自動捲線器 8~10 M

Retractable Cord Reel 26~33 ft

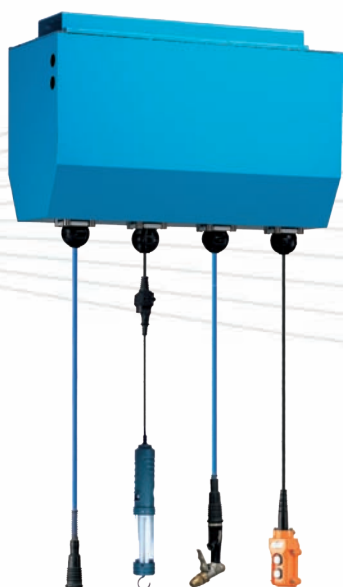
產品型號 Model No.	產品名稱 Name	產品規格 Specification	最大電壓 Max. Voltage	最大電流 Max. Electric Current (Amp.)
XB280S	升降開關電源捲線器 Switch Cord Reel	1.25 mm ² × 3C × 10 M 16 AWG × 3C × 33 ft	~ 250V	5A
XB280E	電源捲線器 Power Cord Reel	2.0 mm ² × 3C × 10 M 14 AWG × 3C × 33 ft	100 - 240V	12A
XB280E-P	電源捲線器 + PL 工作燈 Power Cord Reel+PL Working Light	2.0 mm ² × 3C × 10 M 14 AWG × 3C × 33 ft	100 - 240V	12A
XB280E-L	電源捲線器 + 燈泡工作燈 Power Cord Reel+Working Lamp	2.0 mm ² × 3C × 10 M 14 AWG × 3C × 33 ft	100 - 240V	12A
XB290E	電源捲線器 Power Cord Reel	2.0 mm ² × 2C × 10 M 14 AWG × 2C × 33 ft	100 - 240V	12A
XB290E-P	電源捲線器 + PL 工作燈 Power Cord Reel+PL Working Light	2.0 mm ² × 2C × 10 M 14 AWG × 2C × 33 ft	100 - 240V	12A

07 自動捲線器 8~10 M / Retractable Cord Reel 26~33 ft

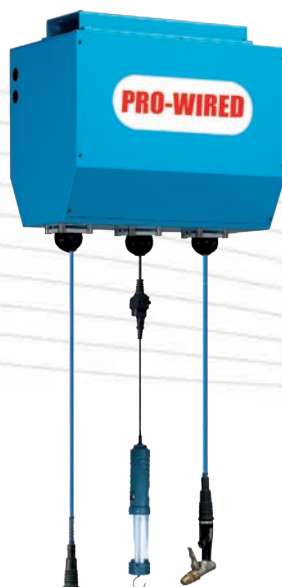


產品型號 Model No.	產品名稱 Name	外型尺寸 Specification	安裝孔位尺寸 L-2 L-2
HB-2	二合一鐵箱捲管組 2 in 1 Reel Box	358 mm × 337 mm × 473 mm 14 15/16" × 13 1/2" × 18 5/8"	197 mm × 70 mm 7 3/4" × 2 3/4"
HB-3	三合一鐵箱捲管組 3 in 1 Reel Box	537 mm × 337 mm × 473 mm 21 1/8" × 13 1/2" × 18 5/8"	380 mm × 70 mm 14 5/16" × 2 3/4"
HB-4	四合一鐵箱捲管組 4 in 1 Reel Box	716 mm × 337 mm × 473 mm 28 3/16" × 13 1/2" × 18 5/8"	560 mm × 70 mm 22 1/32" × 2 3/4"

HB-4



HB-3



HB-2





產品型號 Model No.	產品名稱 Name	外型尺寸 Specification	安裝孔位尺寸 L-2 L-2
OB-2	二合一懸吊捲管組 2 in 1 Open Combination	337 mm × 214 mm × 19 mm 3 1/4" × 8 7/16" × 3/4"	307 mm × 70 mm 12 1/16" × 2 3/4"
OB-3	三合一懸吊捲管組 3 in 1 Open Combination	517 mm × 214 mm × 19 mm 20 1/3" × 8 7/16" × 3/4"	487 mm × 70 mm 19 5/32" × 2 3/4"
OB-4	四合一懸吊捲管組 4 in 1 Open Combination	667 mm × 214 mm × 19 mm 27 1/2" × 8 7/16" × 3/4"	667 mm × 70 mm 26 1/4" × 2 3/4"

OB-2



OB-3



OB-4



09 自動捲線器 12~15 M / Retractable Cord Reel 39~49 ft



XB330E



XB330HP



XB330HR



XB330WF



XB330WS

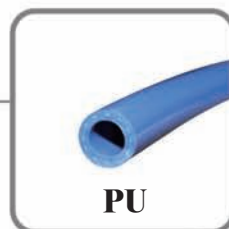
產品型號 Model No.	產品名稱 Name	產品規格 Specification	最大電壓 Max. Voltage	最大電流 Max. Electric Current (Amp.)
XB330E	開放式電源捲線器 Power Cord Reel	2.0 mm ² × 3C × 12 M / 15 M 14 AWG × 3C × 40 ft / 50 ft	100 - 240V	12A
XB360E	封閉式電源捲線器 Power Cord Reel	2.0 mm ² × 3C × 12 M / 15 M 14 AWG × 3C × 40 ft / 50 ft	100 - 240V	12A



XB360E



XB360HP



PU



XB360HR



橡膠 Rubber

自動捲線器 12~15 M

Retractable Cord Reel 39~49 ft

產品型號 Model No.	產品名稱 Name	產品規格 Specification	使用壓力範圍 Max. Pressure
XB330HP	開放式風管捲揚器 Air Hose Reel	$\phi 8 \text{ mm} \times \phi 12 \text{ mm} \times 12 \text{ M} / 15 \text{ M}$ $\phi 5/16" \times \phi 15/32" \times 40 \text{ ft} / 50 \text{ ft}$	200 psi
XB330HR	開放式風管捲揚器 Air Hose Reel	$\phi 8 \text{ mm} \times \phi 16 \text{ mm} \times 12 \text{ M} / 15 \text{ M}$ $\phi 5/16" \times \phi 5/8" \times 40 \text{ ft} / 50 \text{ ft}$	300 psi
XB330WF	開放式水管捲揚器 Water Hose Reel	$\phi 8 \text{ mm} \times \phi 13 \text{ mm} \times 12 \text{ M} / 15 \text{ M}$ $\phi 19/64" \times \phi 33/64" \times 40 \text{ ft} / 50 \text{ ft}$	150 psi
XB330WS	開放式水管捲揚器 Water Hose Reel	$\phi 8 \text{ mm} \times \phi 12 \text{ mm} \times 12 \text{ M} / 15 \text{ M}$ $\phi 19/64" \times \phi 33/64" \times 40 \text{ ft} / 50 \text{ ft}$	150 psi
XB360HP	封閉式風管捲揚器 Air Hose Reel	$\phi 8 \text{ mm} \times \phi 12 \text{ mm} \times 12 \text{ M} / 15 \text{ M}$ $\phi 5/16" \times \phi 15/32" \times 40 \text{ ft} / 50 \text{ ft}$	200 psi
XB360HR	封閉式風管捲揚器 Air Hose Reel	$\phi 8 \text{ mm} \times \phi 16 \text{ mm} \times 12 \text{ M}$ $\phi 5/16" \times \phi 5/8" \times 40 \text{ ft}$	300 psi

手動捲線器系列 Manual Cord Reel Series

[手動捲線器 15~25 M
Manual Cord Reel 49~82 ft]

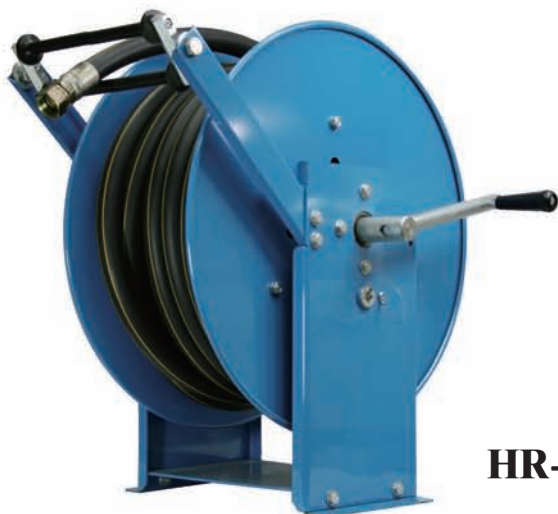


HR-100E



HR-100H

[手動粗管捲線器 20~25 M
Manual Water Cord Reel 49~82 ft]



HR-500W

產品型號 Model No.	產品名稱 Name	產品規格 Specification	使用壓力範圍 Max. Pressure
HR-100H	風管捲揚器 Air Hose Reel	$\phi 8 \text{ mm} \times \phi 12 \text{ mm} \times 20 \text{ M}$ $\phi 5/16" \times \phi 15/32" \times 65.6 \text{ ft}$	200 psi
HR-200H	風管捲揚器 Air Hose Reel	$\phi 8 \text{ mm} \times \phi 12 \text{ mm} \times 40 \text{ M}$ $\phi 5/16" \times \phi 15/32" \times 131 \text{ ft}$	200 psi
HR-300H	風管捲揚器 Air Hose Reel	$\phi 8 \text{ mm} \times \phi 12 \text{ mm} \times 40 \text{ M}$ $\phi 5/16" \times \phi 15/32" \times 131 \text{ ft}$	200 psi
HR-500W	水管捲揚器 Water Hose Reel	$\phi 19 \text{ mm} \times \phi 30 \text{ mm} \times 25 \text{ M}$ $\phi 3/4" \times \phi 1 \text{ 3/16}" \times 82 \text{ ft}$	150 psi

手動捲線器 30~50 M
Manual Cord Reel 98~164 ft



HR-200E



HR-200H



HR-300E

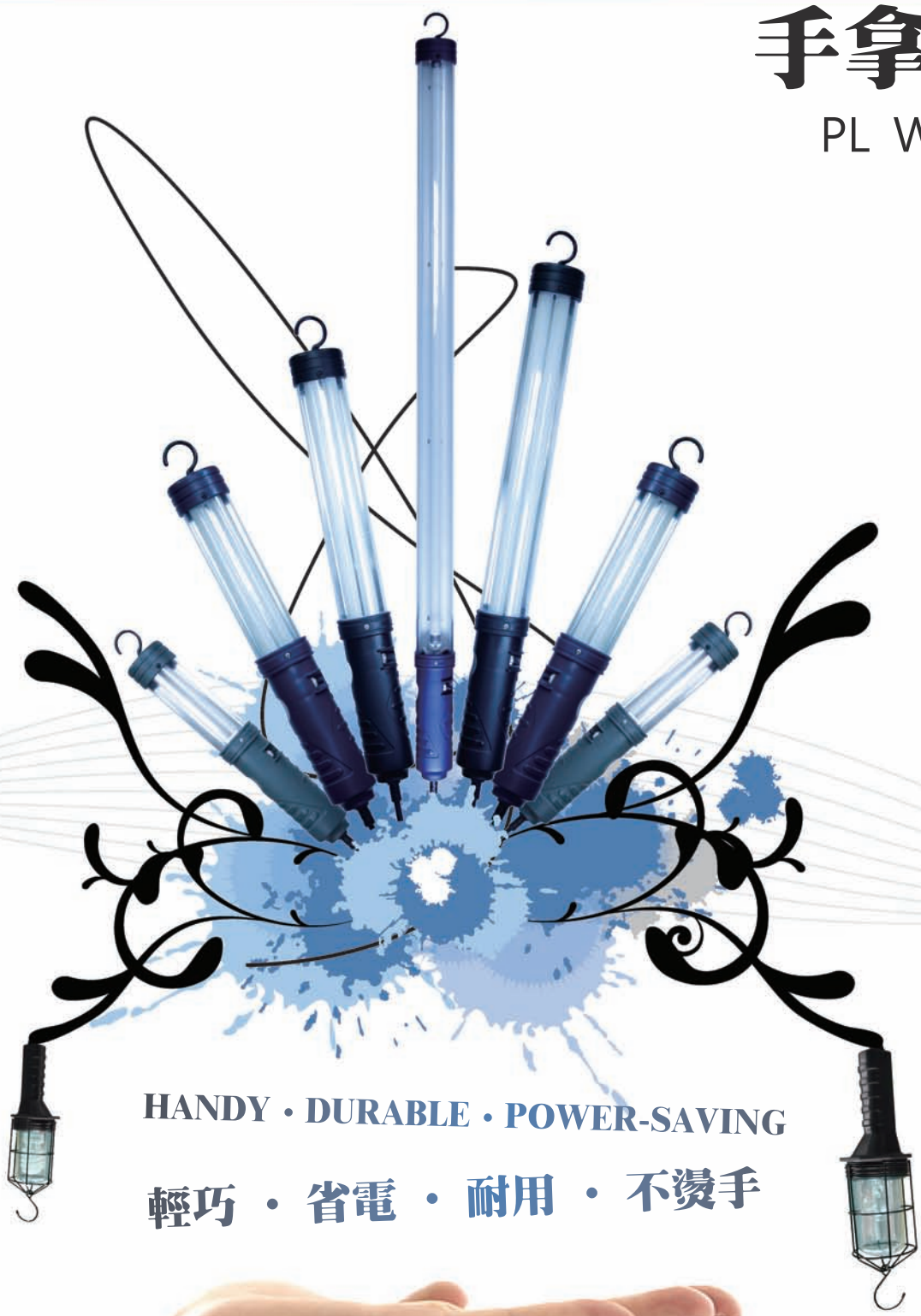


HR-300H

產品型號 Model No.	產品名稱 Name	產品規格 Specification	最大電壓 Max. Voltage	最大電流 Max. Electric Current (Amp.)
HR-100E	電源捲線器 Power Cord Reel	2.0 mm ² × 3C × 25 M 14 AWG × 3C × 82 ft	100 - 120V	15A
HR-200E	電源捲線器 Power Cord Reel	2.0 mm ² × 3C × 50 M 14 AWG × 3C × 164 ft	100 - 120V	15A
		3.5 mm ² × 3C × 50 M 12 AWG × 3C × 164 ft	100 - 120V	20A
HR-300E	電源捲線器 Power Cord Reel	2.0 mm ² × 3C × 50 M 14 AWG × 3C × 164 ft	100 - 240V	15A

手拿工作燈

PL Working Light



YTBL-420



HANDY · DURABLE · POWER-SAVING

輕巧 · 省電 · 耐用 · 不燙手

產品型號
Model No.

產品名稱
Name

產品規格
Specification

最大電壓
Max. Voltage

YTBL-420

燈泡工作燈 Working Lamp

0.75 mm² × 2C × 6 M
18 AWG × 2C × 20 ft

110 - 220V

※ YTBL-420 適用一般 60W 內 (含 60W) 鎢絲燈泡與 23W 內 (含 23W) 省電螺旋燈泡
(Suitable for general 60W tungsten light bulb and 23W energy saving spiral bulb)



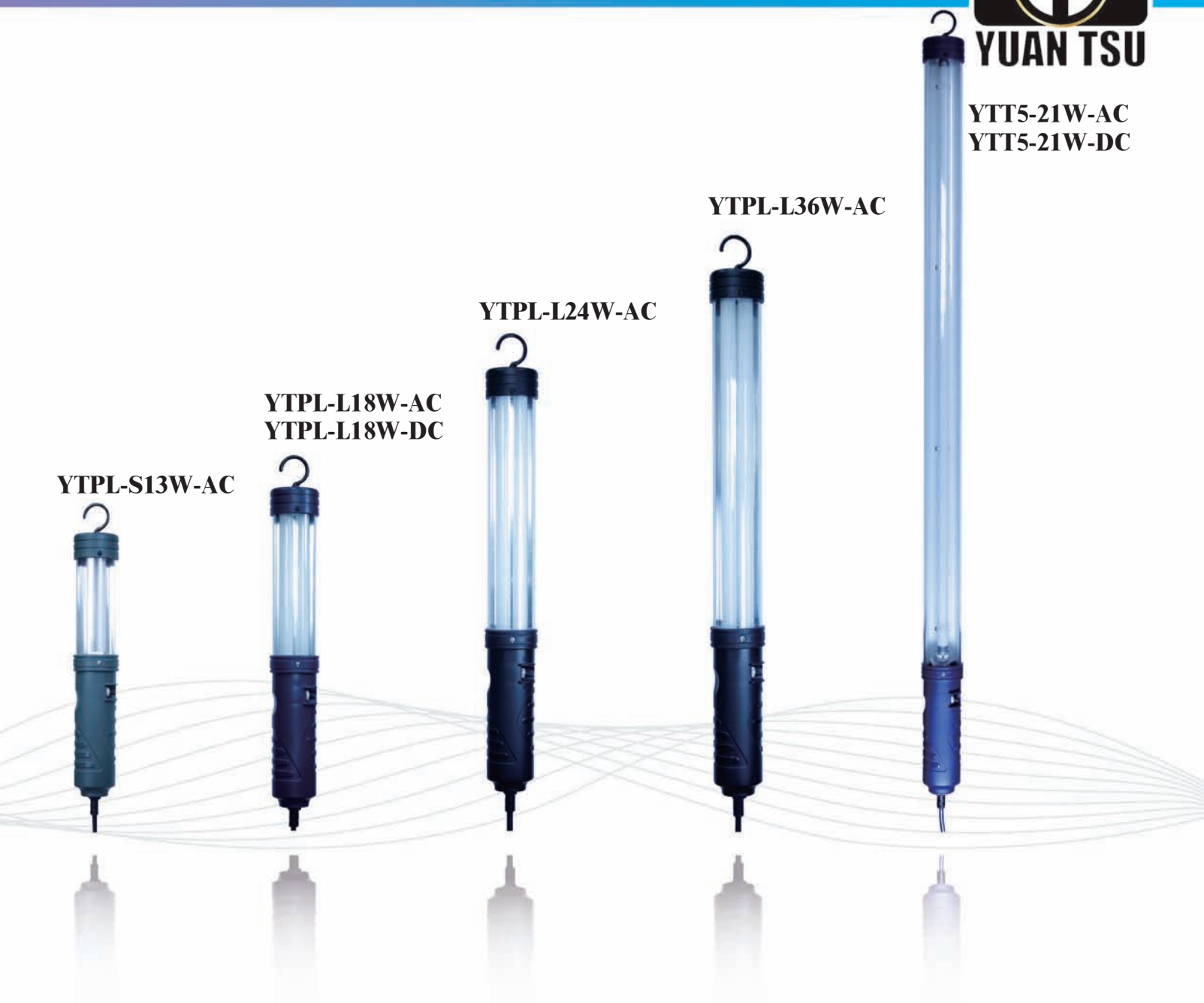
YTT5-21W-AC
YTT5-21W-DC

YTPL-L36W-AC

YTPL-L24W-AC

YTPL-L18W-AC
YTPL-L18W-DC

YTPL-S13W-AC



產品型號 Model No.	燈管功率 (W.) Watt (W.)	電壓 (V.) Voltage (V.)	電流 (A.) Ampere (A.)	電線長度 Wire Length	重量 (不含電線) Weight (No Wire)	長 / 寬 / 高 Length / Width / Height
YTPL-S13W-AC	13W	AC 120V	0.2A	8 M/30 cm (25 ft/1 ft)	355 g (0.81 lb)	345 mm/54 mm/44 mm (13.4" / 2.1" / 1.7")
YTPL-L18W-AC	18W	AC 120V AC 220V	0.24A	8 M/30 cm (25 ft/1 ft)	440 g (0.97 lb)	390 mm/54 mm/44 mm (15.3" / 2.1" / 1.7")
YTPL-L18W-DC	18W	DC 12V	1.4A	6 M (20 ft)	440 g (0.97 lb)	390 mm/54 mm/44 mm (15.3" / 2.1" / 1.7")
YTPL-L24W-AC	24W	AC 120V	0.31A	8 M (25 ft)	505 g (1.1 lb)	480 mm/54 mm/44 mm (18.9" / 2.1" / 1.7")
YTPL-L36W-AC	36W	AC 120V AC 220V	0.45A	8 M (25 ft)	550 g (1.2 lb)	570 mm/54 mm/44 mm (22.4" / 2.1" / 1.7")
YTT5-21W-AC	21W	AC 120V AC 220V	0.28A	8 M (25 ft)	925 g (2.0 lb)	1070 mm/54 mm/44 mm (42.1" / 2.1" / 1.7")
YTT5-21W-DC	21W	DC 12V	1.86A	6 M (20 ft)	925 g (2.0 lb)	1070 mm/54 mm/44 mm (42.1" / 2.1" / 1.7")



= 耐用 + 省電
DURABLE + POWER-SAVING

- 外部採石英玻璃 Quartz glass lampshade
- 電源線採用耐油、耐水線材 Oil proof and water proof wire

固定工作燈

Fixed Working Light

YTFL-18W-AC



YTFL-36W-AC

適用於 CNC 車床 / 銑床、工具機 ...

Suitable for Lathe、CNC Machines、Factory ...

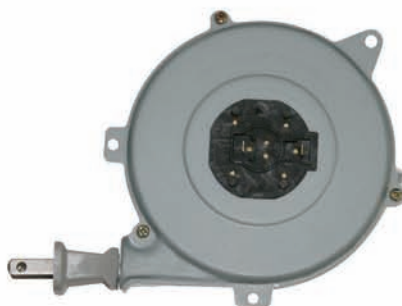
產品型號 Model No.	YTFL-18W-AC	YTFL-36W-AC
燈管功率 (W.) Watt (W.)	18W	36W
電壓 (V.) Voltage (V.)	AC 120V	AC 120V
電流 (A.) Ampere (A.)	0.24A	0.45A
電線長度 Wire Length	依客戶需求設計 Deisgn by the Request of the Customers	
重量 (不含電線) Weight (No Wire)	1195 g (2.63 lb)	1590 g (3.50 lb)
長 / 寬 / 高 Length / Width / Height	477 mm / 59.5 mm / 74 mm (18.8" / 2.3" / 2.9")	669 mm / 59.5 mm / 74 mm (26.3" / 2.3" / 2.9")

自動捲線器 1~4 M

Retractable Cord Reel 3~13 ft



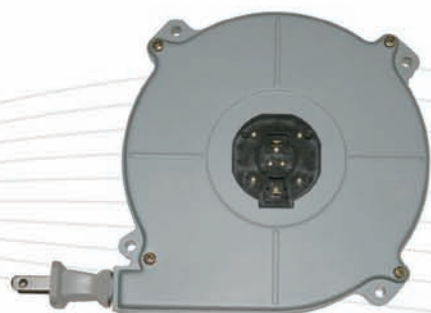
XB025



XB026



XB079



XB079-F



XB160

產品型號 Model No.	XB025	XB026	XB079	XB079-F	XB160
底座材質 Case Material	PP	PP	PP	PP (94V0)	ABS
底座顏色 Case Color	本色 (Nature)	本色 (Nature)	黑 (Black)	本色 (Nature)	黑 (Black)
捲盤材質 Reel Material	PP	PP	PP	PP (94V0)	ABS
捲盤顏色 Reel Color	本色 (Nature)	本色 (Nature)	本色 (Nature)	本色 (Nature)	本色 (Nature)
上蓋材質 Cover Material	PP	SPCC : FRPET	PP	SPCC : FRPET	ABS
電線材質 Power Cord Material	VFF / HVFF	HHFF	SPT-1	VCTFK	VCTFK
電線規格 Power Cord Specification	0.75 mm ²	0.75 mm ² 1.25 mm ² 2.00 mm ²	18 AWG × 3C	0.75 mm ² × 2C	0.75 mm ² × 2C
有效長度 Length	2,000 mm	1,700 mm 1,400 mm	2,500 mm	2,200 mm	3,000 mm
容許電流 Max. Electric Current	5A / 6A	6A / 8A / 10A	6A	6A	6A
耐用回數 Durable Times	3,000	3,000 / 5,000	3,000	3,000	3,000



XB080

產品型號 Model No.	XB080
外殼材質 Case Material	ABS
捲線規格 Cable Specification	Nylon od 0.5 × 4.0 mm
捲線長度 Cable Length	350 cm
線材種類 Cable Type	Cat. 5e UTP
底盤尺寸 Base Size	120 × 112 × 21 mm
產品重量 Weight	187.0 g



XB190E



XB190H



XB190RJ

產品型號 Model No.	XB190E	XB190H	XB190RJ
底座材質 Case Material	ABS	ABS	ABS
底座顏色 Case Color	黑 (Black)	黑 (Black)	黑 (Black)
捲盤材質 Reel Material	ABS	ABS	ABS
捲盤顏色 Reel Color	本色 (Nature)	本色 (Nature)	本色 (Nature)
線材材質 / 種類 Cable Material / Type	SJT	PU 夾紗	Cat. 5e UTP
產品規格 Specification	16 AWG × 3C × 4.5 M	φ 5 mm × φ 8 mm × 5 M	24 AWG × 4P × 5 M
產品重量 Weight	2.3 kg	2.0 kg	2.0 kg

排廢氣系統

Exhaust Extraction

汽機車排廢氣系列
Exhaust Extraction



YE-600



YE-600M

Fresh Your Working Environment

機車排煙過濾器
Motorcycle Exhaust Fume Filter

YE-500

幫
您
創
造

無煙

工
作
環
境



產品型號 Model No.	YE-500	YE-600	YE-600M
產品名稱 Name	機車排煙過濾器 Motorcycle Exhaust Fume Filter	廢氣排煙設備 Exhaust Extraction	廢氣排煙設備 Exhaust Extraction
外型尺寸 Dimension	300 mm × 360 mm × 1100 mm 11.8" × 14.2" × 43.3"	630 mm × 600 mm × 730 mm 24.8" × 23.6" × 28.7"	630 mm × 600 mm × 730 mm 24.8" × 23.6" × 28.7"
管徑規格 Specifications of the Hose	φ3" × φ2 M (80")	φ4" × φ6.5 M (256") φ4" × φ7.5 M (295.2")	φ4" × φ6.5 M (256") φ4" × φ7.5 M (295.2")
軟管使用溫度 Temperature Range	-40 °C ~ 150 °C	-40 °C ~ 170 °C	-40 °C ~ 170 °C
淨重 / 毛重 Net Weight / Gross Weight	25.0 kg / 29.0 kg (55.1 lb / 63.9 lb)	39.0 kg / 43.0 kg (86.0 lb / 94.8 lb)	43.0 kg / 47.0 kg (94.8 lb / 103.6 lb)

機油管捲軸

Oil Hose Reel



油品管理的最佳選擇

Best Choice

- 油品可集中管理，維持油品品質，避免製造空瓶垃圾

To environmental protection, the oil can be managed in centralization to keep oil quality and avoid machine oil, empty bottle, and other trash



XB330-OR



XB360-OR

產品型號 Model No.	產品名稱 Name	產品規格 Specification	使用壓力範圍 Max. Pressure
XB330-OR	開放式油管捲揚器 Oil Hose Reel	$\phi 9.5 \text{ mm} \times \phi 16 \text{ mm} \times 10 \text{ M}$ $\phi 3/8" \times \phi 5/8" \times 33 \text{ ft}$	550 psi
XB360-OR	封閉式油管捲揚器 Oil Hose Reel	$\phi 9.5 \text{ mm} \times \phi 16 \text{ mm} \times 8 \text{ M}$ $\phi 3/8" \times \phi 5/8" \times 26 \text{ ft}$	550 psi

BATTERY SERIES



救車電瓶器 ES-9
Portable Jump Starter



電瓶檢測器 BT-200
Battery Tester



電瓶充電器 BC-0210
Battery Charger



電瓶充電器 BC-0612
Battery Charger



便利+快速+有效 Convenient+Prompt+Effective

ES-9

輕巧的體積且內建充電模組與電量指示燈...
Light weight ,Built-in electronic control board,
LED quantity signal....

BC-0210

隱藏式伸縮線材設計 / 異常電流保護 / 過熱保護 / LED電量顯示...
Hidden & retractable cord / Abnormal current protection /
Overheating protection / LED quantity signal....

BC-0612

具備逆接保護 / 異常電流保護 / 過熱保護 / LED警告...
Equipped with : Reversal connection protection / Abnormal
current protection / Overheating protection / LED quantity
signal.....



ES-9



BT-200



BC-0612



BC-0210

產品型號 Model No.	ES-9	BT-200	BC-0612	BC-0210
電池規格 SPEC	DC 12V/8AH			
電壓 (V.) Voltage (V.)	AC 120V	DC 12V	AC 90-120V	AC 120V
電流 (A.) Ampere (A.)	0.9A	100A	12A	10A/2A
重量 Weight	4.75Kg (10 lb)	2.6Kg (5.7 lb)	0.9Kg (10 lb)	4.75Kg (10 lb)
長 / 寬 / 高 Length / Width / Height	255/ 150/ 192 (10" / 6" / 7.5")	203/ 200/ 240 (8" / 8" / 9.4")	133 / 125 / 62 (5.2" / 5" / 2.4")	203 / 150 / 192 (8" / 6" / 7.5")

[風槍 Air Gun]



	產品名稱 Name	噴嘴型式 Nozzle Type	產品全長 Length	產品重量 Weight	進氣口 Air Opening
1.	102 mm 標準式鋁風槍 102 mm Standard Air Gun	標準式 Standard	102 mm	130 g	1/4" PT.NPT C 式快速接頭 1/4" PT.NPT C Type Fast Connector
2.	102 mm 標準式可調鋁風槍 102 mm Standard Adjustable Air Gun	標準可調風量型 Standard-Adjust Air Volume Type	102 mm	135 g	1/4" PT.NPT C 式快速接頭 1/4" PT.NPT C Type Fast Connector
3.	190 mm 鋁風槍 190 mm Air Gun	100 mm 長型 100 mm Type	190 mm	137 g	1/4" PT.NPT C 式快速接頭 1/4" PT.NPT C Type Fast Connector

	產品名稱 Name	噴管長度 Nozzle Length	產品全長 Length	產品重量 Weight	進氣口 Air Opening
4.	300 mm 長型風槍 300 mm Long Type Air Gun	300 mm	400 mm	140 g	1/4" PT.NPT
5.	125 mm 長型風槍 125 mm Long Type Air Gun	125 mm	230 mm	118 g	1/4" PT.NPT

[胎壓槍 Tire Gauge]



	產品名稱 Name	產品全長 Length	產品重量 Weight	進氣口 Air Opening
1.	430 mm 槍型胎壓槍 (夾式附噴嘴) 430 mm Gun Type (Clip W / Nozzle)	430 mm	310 g	1/4" PT.NPT C 式快速接頭 1/4" PT.NPT C Type Fast Connector
2.	525 mm 槍型胎壓槍 (夾式) 525 mm Gun Type (Clip)	525 mm	630 g	1/4" PT.NPT C 式快速接頭 1/4" PT.NPT C Type Fast Connector
3.	645 mm 三功能胎壓槍 (推式) 645 mm Triple Functions Professional Level (Push)	645 mm	695 g	1/4" PT.NPT C 式快速接頭 1/4" PT.NPT C Type Fast Connector
4.	525 mm 三功能胎壓槍 (夾式) 525 mm Triple Functions Professional Level (Clip)	525 mm	630 g	1/4" PT.NPT C 式快速接頭 1/4" PT.NPT C Type Fast Connector

	產品名稱 Name	瓶身容量 Bottle Volume	產品全長 Length	產品重量 Weight	進氣口 Air Opening
5.	300 mm 750 c.c 引擎清洗槍 300 mm 750 c.c Spray Air Pressure Gun	750 c.c	300 mm	504 g	1/4" PT.NPT C 式快速接頭 1/4" PT.NPT C Type Fast Connector

**[風管
Air Hose]**



**PU 夾紗風管
PU Air Hose**



**橡膠風管
Rubber Air Hose**

產品名稱 Name	產品規格 Specifications	產品長度 Length	最大耐壓 Max. Pressure
PU 夾紗風管 PU Air Hose	$\phi 5 \text{ mm} \times \phi 8 \text{ mm}$	10 M / 12 M / 15 M / 20 M / 100 M	300 psi
	$\phi 6.5 \text{ mm} \times \phi 10 \text{ mm}$		
	$\phi 8 \text{ mm} \times \phi 12 \text{ mm}$		
	$\phi 9.5 \text{ mm} \times \phi 13.5 \text{ mm}$		
橡膠風管 Rubber Air Hose	$\phi 8 \text{ mm} \times \phi 16 \text{ mm}$	10 M / 12 M / 15 M / 20 M / 100 M	300 psi

**[彈簧平衡器
Spring Balancer]**



**彈簧平衡器
Spring Balancer**

產品名稱 Name	彈簧平衡器 Spring Balancer		
能力 Loading	0.6 ~ 1.5 kg	1.2 ~ 2.0 kg	2.0 ~ 3.0 kg
行程 Length	1.4 M		
產品重量 Weight	420 g	430 g	480 g