

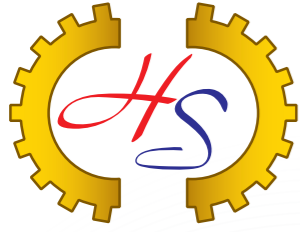
# 鉞聲工業股份有限公司

**HS Spindle**  
high precision spindle parts assembly

精密主軸  
主軸零件  
專業製造廠

SINCE  
1987





客製化主軸設計、製造, 各式主軸代客維修  
心軸、套管、法蘭加工製造OEM、ODM

## 服務項目

高精度主軸

### 沿革

鉸聲工業股份有限公司創建於西元1987年，專業從事主軸、套管及零組件和磨床各式法蘭加工製造，是國內各大工具機廠、工業技術研究院機械所零組件供應配合多年的協力廠商。鉸聲廠內擁有許多加工設備可以自我控制加工品質，現更引進，  
**日本MAZAK CNC數控車床、日本SHIGIYA數控研床、TOYODA數控研床設備**  
期許提供業界更好更高的服務品質，  
並持續致力於 **技術提升、人員培訓、主軸研發、主軸量產化**

### 經營理念

我司為延續豐富的專業技術基礎、以及迎合廣大的市場需求，  
現以外銷 **車床主軸、銑床主軸、磨床主軸、電主軸(內藏式主軸)、客制化主軸**  
為主要營運方向。目前鉸聲已設計開發生產超過數百種規格化主軸，  
並接受 **客製化訂製、協助客戶開發主軸**，行銷遍及亞洲及歐美等國家。

『我是生產者，也是使用者。更貼近用戶的心！』

鉸聲擁有研磨加工部門，  
廠內所有的機台其外徑研磨主軸、內徑研磨主軸、平面研磨主軸，  
都是自己研發設計的高剛性、高精度主軸，全方面自給自足的產品，  
絕對能夠熟悉使用者的操作、也能更深入貼合使用者的心聲。

車床主軸 ▶

1

銑床主軸 ▶

2

(皮帶式主軸、直結式主軸)

磨床主軸 ▶

2.3.4.5

(外徑研磨主軸、內徑研磨主軸、平面研磨主軸)

電主軸 (內藏式主軸) ▶

6.7

龍門主軸 ▶

7.8

非標主軸 ▶

8

# 車床主軸

<http://www.horinsheng.com>



LAT8-260

主軸轉速	6000rpm	2000rpm	2000rpm
主軸鼻端	A2-4	A2-8	A2-11
夾頭規格	5"	10"	15"
套筒外徑	ø150mm	ø260mm	ø320mm
通孔	ø45	ø60	ø95
鼻端精度	0.003mm	0.003mm	0.003mm
溫度	室溫 + 15°C	室溫 + 15°C	室溫 + 15°C
適用機種	臥式車床	立式車床	立式車床

主軸轉速：6000rpm  
 旋轉精度：0.002mm  
 驅動馬力：3HP  
 溫度：室溫 + 15°C



15型自動車床主軸



32型CNC自動車床主軸

主軸轉速：6000rpm  
 旋轉精度：0.002mm  
 驅動馬力：7.5HP  
 溫度：室溫 + 15°C  
 皮帶規格：8M\*25mm

# 銑床主軸

## 電主軸

主軸轉速：24000rpm/  
 30000rpm  
 馬達功率：4.6kw/  
 7.5kw  
 套筒外徑：ø120mm  
 潤滑方式：油脂  
 冷卻方式：油冷  
 刀柄：HSK-E40/  
 BT-30



HSK-E40

## 磨床主軸

## 外徑研磨主軸



錫鋼棒材段差機主軸KE-80

主軸轉速：8000rpm  
 套筒外徑：ø80mm  
 錐度：1/4  
 旋轉精度：0.002mm  
 溫度：室溫 + 15°C



五軸CNC磨刀機主軸

主軸轉速：8000rpm  
 旋轉精度：0.002mm  
 驅動馬力：10HP  
 溫度：室溫 + 15°C

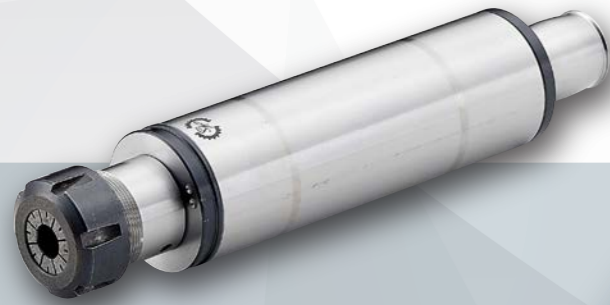
## 磨床主軸

<http://www.horinsheng.com>

## 磨床主軸

### 內徑研磨主軸

### 平面研磨主軸



ER-32

主軸轉速：20000rpm  
套筒外徑：ø60mm  
旋轉精度：0.002mm  
夾持方式：筒夾ER-32  
溫度：室溫+15°C

主軸轉速：3600rpm  
套筒外徑：ø80mm  
錐度：1/5  
旋轉精度：0.002mm  
溫度：室溫+15°C



GKE-80B



內研沖子主軸ER-11

主軸轉速：50000rpm  
套筒外徑：ø60mm  
旋轉精度：0.002mm  
夾持方式：筒夾ER-11  
溫度：室溫+15°C



PF-300

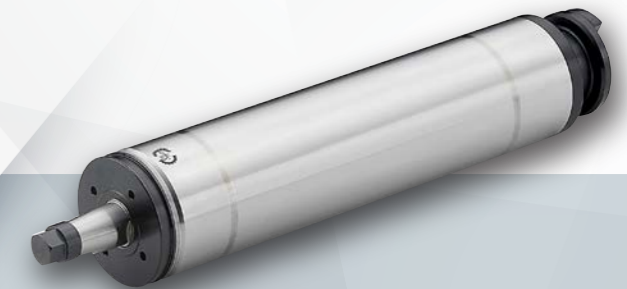
主軸轉速：1800rpm/  
3600rpm  
套筒外徑：ø100mm  
錐度：1/5  
旋轉精度：0.002mm  
溫度：室溫+15°C



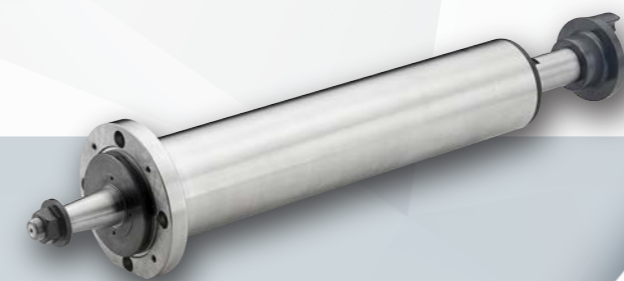
內孔研磨主軸

主軸轉速：10000rpm/  
20000rpm  
套筒外徑：ø90mm  
旋轉精度：0.002mm  
夾持方式：ø28砂輪接桿  
溫度：室溫+15°C

主軸轉速：3600rpm  
套筒外徑：ø80mm  
錐度：1/5  
旋轉精度：0.002mm  
溫度：室溫+15°C



GKE-80C



PF-105B

主軸轉速：3600rpm  
套筒外徑：ø105mm  
錐度：1/6  
旋轉精度：0.002mm  
溫度：室溫+15°C

## 磨床主軸

<http://www.horinsheng.com>

## 電主軸

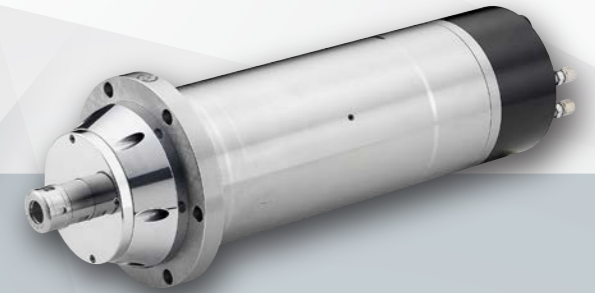
### 平面研磨主軸



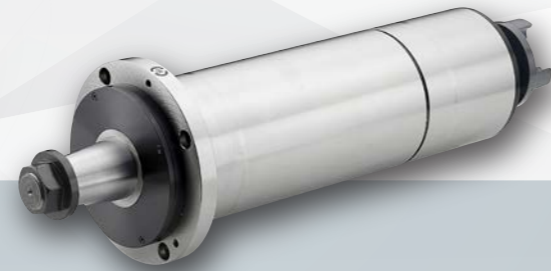
PF-500  
PF-600  
PF-700

主軸轉速：1800rpm  
套筒外徑： $\phi 120\text{mm}$   
錐度：1/5  
旋轉精度：0.002mm  
溫度：室溫 + 15°C

主軸轉速：18000rpm  
馬達功率：7.5kw  
套筒外徑： $\phi 150\text{mm}$   
潤滑方式：油脂  
冷卻方式：油冷  
夾持方式：筒夾NR16/  
筒夾SK16

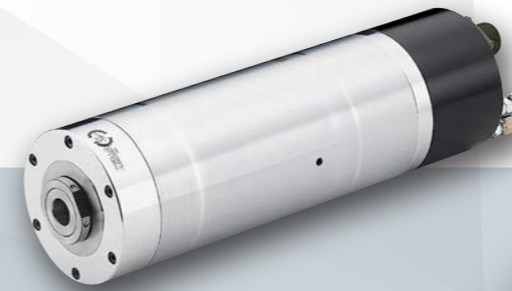


RM  $\phi 150$ 內藏式雕銑機主軸



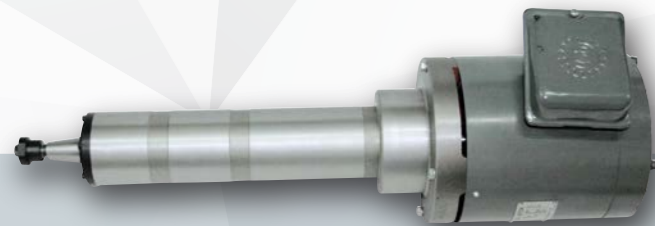
SG-104PC平面研磨主軸  
SG-73PC平面研磨主軸

主軸轉速：3000rpm  
套筒外徑： $\phi 150\text{mm}$   
錐度：1/5  
旋轉精度：0.002mm  
溫度：室溫 + 15°C



3KW內孔研磨主軸

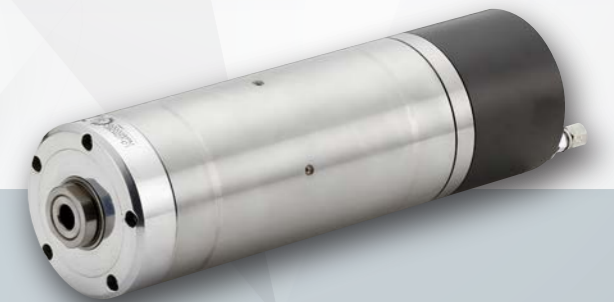
主軸轉速：10000rpm/  
20000rpm  
馬達功率：3kw  
套筒外徑： $\phi 115\text{mm}$   
潤滑方式：油脂  
冷卻方式：油冷  
夾持方式： $\phi 20$ 砂輪接桿



618平面磨床主軸  
818平面磨床主軸

主軸轉速：3600rpm  
旋轉精度：0.002mm  
驅動馬力：1.5HP  
溫度：室溫 + 15°C

主軸轉速：30000rpm/  
40000rpm/  
50000rpm  
馬達功率：6.5kw  
套筒外徑： $\phi 100\text{mm}/$   
 $\phi 120\text{mm}$   
潤滑方式：油脂  
冷卻方式：油冷  
夾持方式： $\phi 14$ 砂輪接桿



SLI內孔研磨主軸

## 電主軸

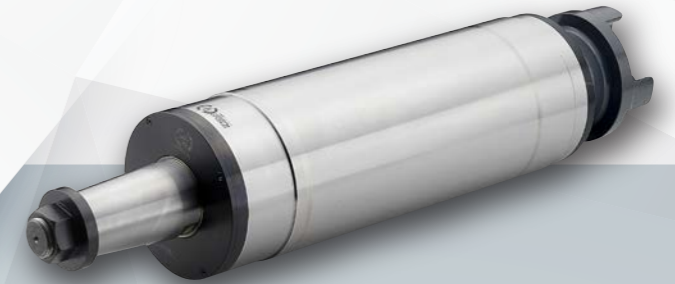
<http://www.horinsheng.com>



ISD雙頭磨刀機主軸

主軸轉速：8000rpm  
馬達功率：7.5kw  
套筒外徑：ø160mm  
潤滑方式：油脂  
冷卻方式：油冷  
刀柄：BT-40

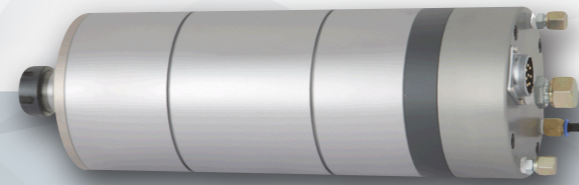
## 龍門主軸



PF-164左右旋

主軸轉速：1400rpm  
套筒外徑：ø164mm  
錐度：1/7.938  
旋轉精度：0.002mm  
溫度：室溫+15°C

## 非標主軸



PCB成型機.雕刻機電主軸

主軸轉速：24000rpm  
旋轉精度：0.002mm  
功率：4.6kw  
電壓：60-380V  
電流負載：18A  
夾持方式：ER-25  
冷卻方式：油冷



DAKE

主軸轉速：3000rpm  
套筒外徑：ø60mm  
旋轉精度：0.002mm  
溫度：室溫+15°C

## 龍門主軸



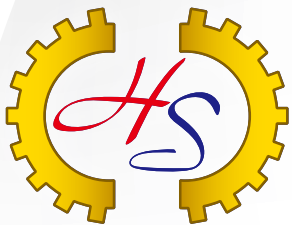
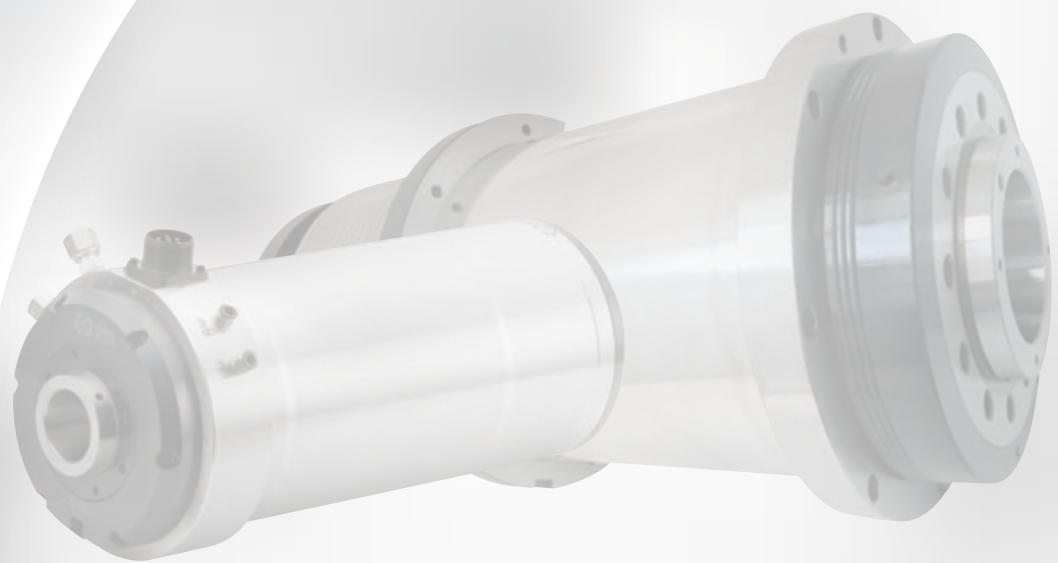
龍門磨床主軸

主軸轉速：1500rpm  
旋轉精度：0.002mm  
驅動馬力：30HP  
溫度：室溫+15°C  
皮帶規格：4-11M

主軸轉速：3500rpm/  
5000rpm  
套筒外徑：ø150mm  
溫度：室溫+15°C



φ150-A5/BAR銑削主軸



**鉸聲工業股份有限公司**  
**HORIN SHENG INDUSTRY CO.,LTD.**  
台中市神岡區豐洲里神洲路130巷23-3號

[www.horinsheng.com](http://www.horinsheng.com)  
[service@horinsheng.com](mailto:service@horinsheng.com)  
TEL : +886-25246304/+886-25270963  
FAX : +886-25287358