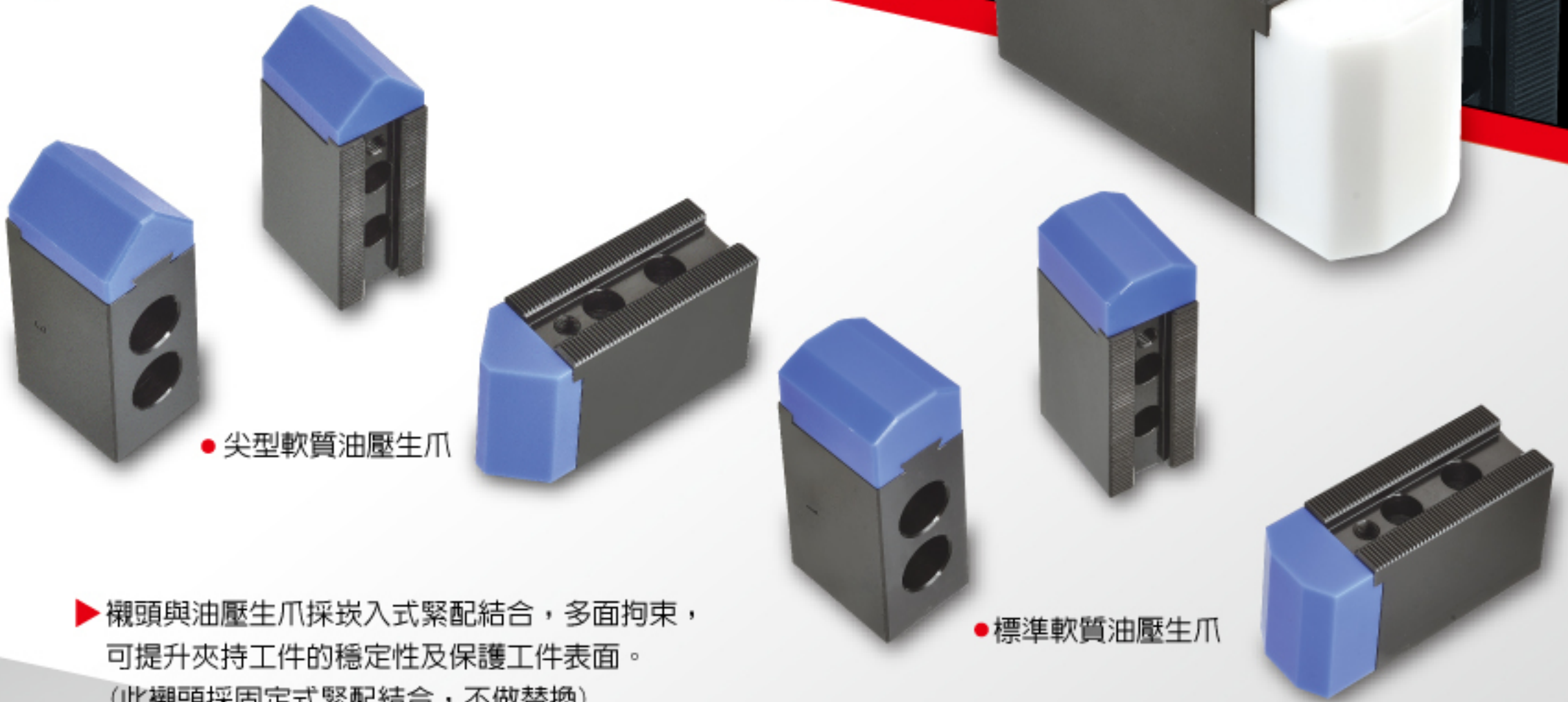


# PROFESSIONAL SOFT JAWS

## 軟質油壓生爪



● 尖型軟質油壓生爪

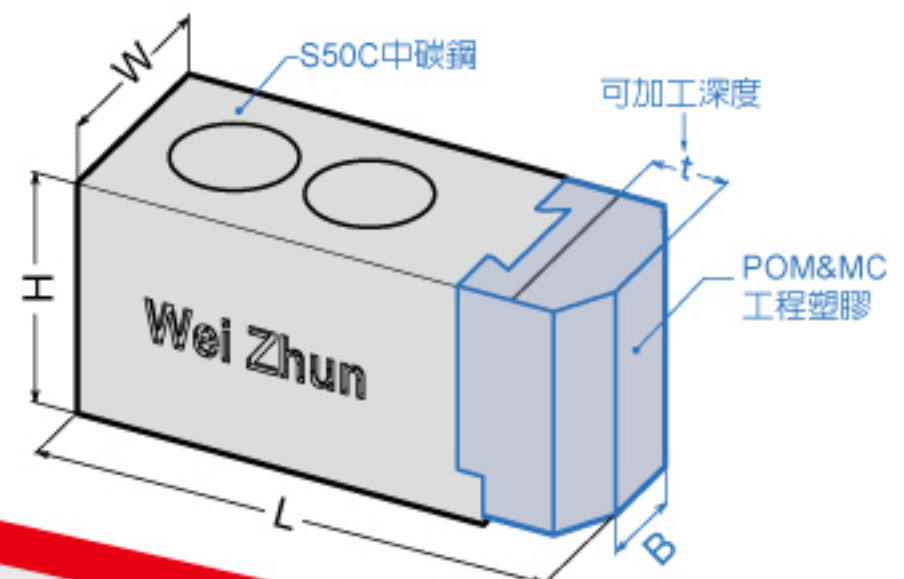
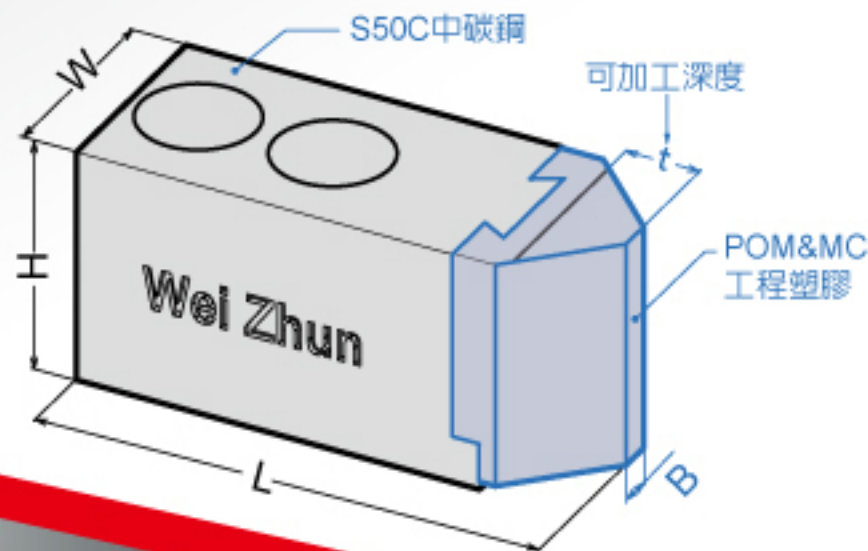
● 標準軟質油壓生爪

▶ 襯頭與油壓生爪採嵌入式緊配結合，多面拘束，可提升夾持工件的穩定性及保護工件表面。  
(此襯頭採固定式緊配結合，不做替換)

單位UNIT:mm

規格	型號 Model	尺寸(mm)					角度	材質	
		L	W	H	B	t		MC尼龍	POM塑鋼
6" 標準	WZ-PS06	75	31	50	14	11	120	V	V
6" 尖型	WZ-PT06	75	31	50	5	11	90	V	V
8" 標準	WZ-PS08	95	35	50	16	16	120	V	V
8" 尖型	WZ-PT08	95	35	50	5	16	90	V	V
10"標準	WZ-PS10	110	40	50	18	16	120	V	V
10"尖型	WZ-PT10	110	40	50	5	16	90	V	V

註1:軟質油壓生爪產品尺寸請參考 6"& 8"& 10" 各細部詳圖  
註2:軟質的材質可分為 1.MC尼龍-(藍色) 2.POM塑鋼-(白色)



**維隼興業有限公司**

WEI ZHUN ENTERPRISE CO., LTD.

苗栗縣苑裡鎮新復里2鄰16-3號

業務代表號:04-26763867, 0985-606082 Fax:04-26887985

(工廠)TEL: +886-37-867189 FAX: +886-37-851588

E-mail: info@softjaws.com.tw

[www.softjaws.com.tw](http://www.softjaws.com.tw)