

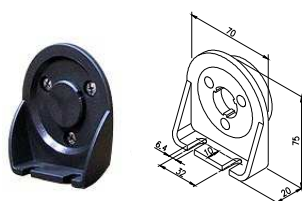


- 100%的密閉防水功能 IP67。防塵、防油、防水的特性，可廣泛使用在工作機械。
- 省能源，比燈管節省5倍的電力，LED更具長壽命的特性。高散熱、低溫昇，確保無光衰的問題產生。
- LED不會有頻閃的問題，機器震動時依然有明亮的照明。
- 100% 照明快速提供，且無紫外線或近紅外線輻射，具有極佳的演色性白光。
- 多種懸吊固定配件供選擇，可將燈具安置於最理想位置達到最好照明效果。
- 特殊120°照射設計，可有仰照、直照、俯照三種照明角度依實際需要調整，無需額外增設板金件輔助固定。

## □產品型號/規格

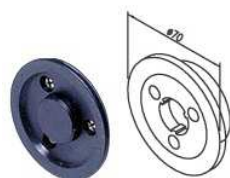
型號 / 電壓			電力 (Watt)	燈罩	顏色	保護 係數	光角	總長
12V AC/DC	24V AC/DC	AC100 ~240V						
DP-612P	DP-624P	DP-6XP	12W	玻璃	白色	IP67	60°	465mm
DP-912P	DP-924P	DP-9XP	18W	玻璃	白色	IP67	60°	565mm
DP-1212P	DP-1224P	DP-12XP	24W	玻璃	白色	IP67	60°	655mm

## □標準固定

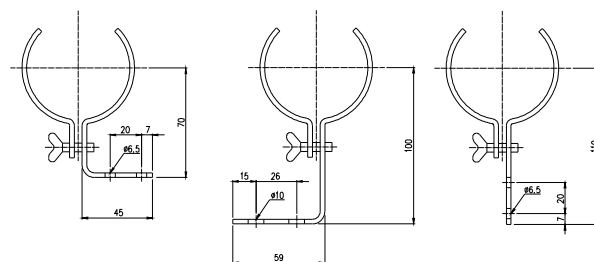


基本款(L型邊蓋):附螺絲孔之固定座，直接固定於機台上。

## □選用配件與尺寸



環型邊蓋：搭配懸吊固定配件(CL-1, CL-2, CL-3)。



CL1

CL2

CL3



**英門實業有限公司**

41257 台中市大里區永隆路122號

TEL: +886-4-24075805 (代表號) FAX: +886-4-24075806  
 Http://www.eminent.com.tw  
 E-mail: eminentm@ms53.hinet.net