

smile
compact

專業刀具設定量測儀 - 最經濟的入門款



ZOLLER
expect great measures®

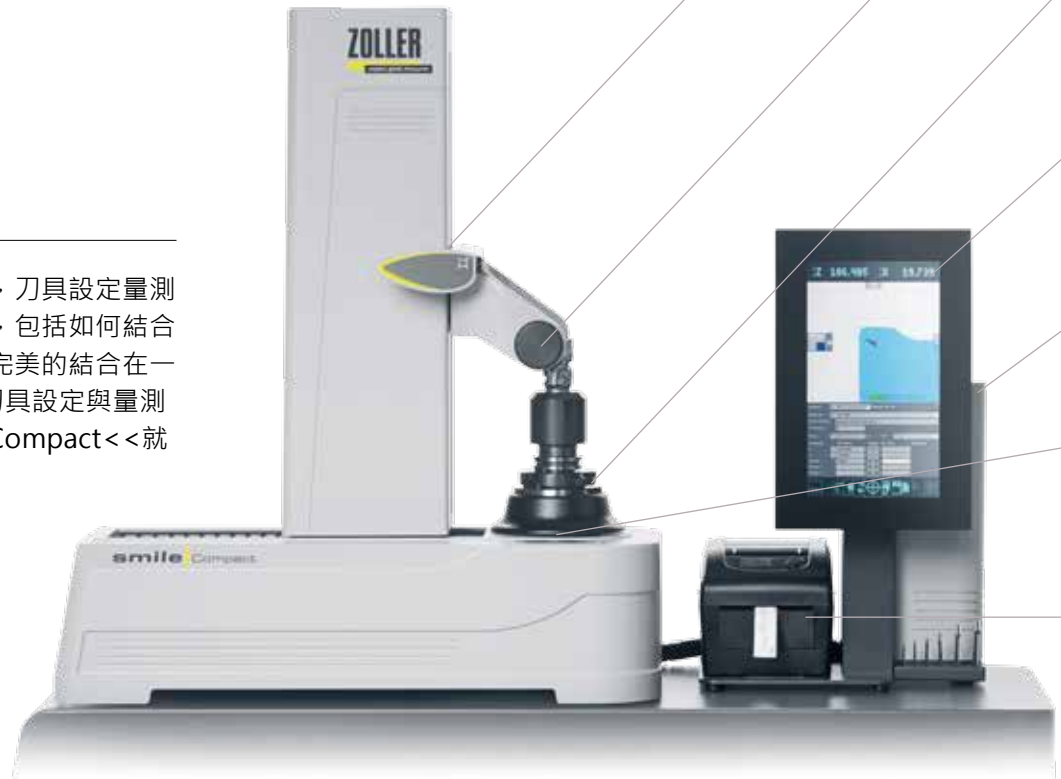
獨創的 ZOLLER

絕對精準、簡單操作、快速量測...等，都是ZOLLER刀具設定量測儀一直致力實現的理念 – 然而，ZOLLER>>smileCompact<<已經具備上述特性並已問世了。迷你款的刀具設定與量測儀，適用在所有的標準刀具，同時也是針對中、小型批量刀具需求者而設計的。迷你型的刀具設定與量測儀具備堅固、節省空間、靈活等特性。可直接放置在工廠CNC機台旁，或者是生產線上。其採用優質的世界品牌元件，並配備ZOLLER新的影像處理技術>>pilotStarter<<。操作方便且不受人員影響。同時，新款的>>smileCompact<<也是進入ZOLLER刀具設定與量測儀領域的最佳入門款。



精密的潛力

為了能夠擁有精準的量測結果，刀具設定量測儀的每個細節都是非常重要的，包括如何結合這些細節等。只有當所有零件完美的結合在一起，才能稱得上是ZOLLER的刀具設定與量測儀。極精巧、新款的>>smileCompact<<就是完美量測儀的最佳寫照。



單手控制把手

只要按下按鍵就可快速滑動X軸與Z軸，移動光學單元到量測位置。

**光學影像處理**

可靠精準的保證—配備遠心鏡頭與單色CCD攝影機。包含整合的360度LED投影光源，可檢查刀尖。

**SK50高精度主軸**

主軸附有原點校正規零點，同心度0.002mm，不需再使用歸零量規。

**操作介面**

配備ZOLLER 13吋觸控螢幕的控制單元(平板電腦)。

**桌上電子系統**

可調整的螢幕擺放空間，可放置標籤列表機與六角板手架。

**薄膜鍵盤**

採用薄膜式按鍵，用於操作，主軸動力夾持、主軸任意位置鎖定和4x90°定位鎖定。另可選配真空閉鎖主軸。

**黏標貼列表機**

可列印所需刀具的參數，例如刀具ID碼與主軸襯套編號，X、Z軸、刀尖圓弧半徑與角度，可以是文字格式或條碼。



隨時在備用狀態，即可操作

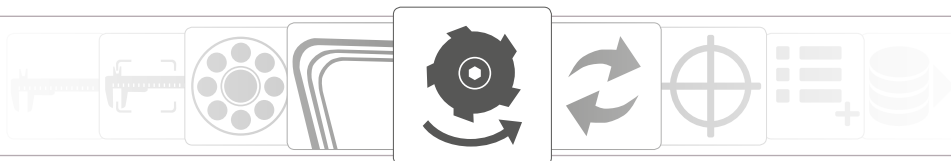
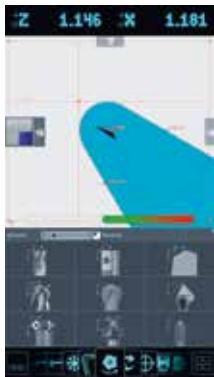
簡單、快速並不受人員影響：>>pilotstarter<<可量測所有標準刀具，例如：長度、半徑(橫向尺寸)、R角、角度、同心度與徑向偏擺等。操作人員不需要任何特別的訓練，只要按下一個按鍵，從開始學習操作的第一天，就可獲得精準的量測結果。

ZOLLER影像處理技術>>pilotStarter<<特性

>>elephant<<量測程式使您不需要任何事前的教育訓練，就可快速、簡單量測各種刀具的幾何參數。

軟體功能可量測刀尖的最大輪廓

切削刀刃品質評估並可以投影功能檢查刀尖



技術資料	軸驅動				電子系統				電子系統支撐架		可調整的cockpit移動式操作台		180度無障礙接近刀具主軸		投影光源鏡頭		鏡頭放大倍率/解析度		刀具主軸			
	手動	微調手輪	CNC驅動	獨立夾持Z軸與X軸	13" pilotStarter	13" pilot 1.0 ¹⁾	24" pilot 1.0 ¹⁾	17" pilot 2 mT	24" pilot 3.0	標準	豪華	HR50 1:1	HR70 1:1	SK50	SK50-VAK	hgv-uz	pcs	ace Size 1	主軸手輪	隱藏式把手的ace手輪	ace Size 1	強力型主軸鎖定
»venturion 450«	●	⊙	●	●	-	⊙	⊙	⊙	●	⊙	●	●	⊙	⊙	⊙	⊙	⊙	●	●	●	⊙	⊙
»smile 620«	●	⊙	⊙	-	-	⊙	⊙	●	⊙	●	⊙	⊙	●	-	-	-	⊙*	-	●	-	-	-
»smile 420«	●	⊙	⊙	-	-	⊙	⊙	●	⊙	●	-	-	-	●	⊙	⊙	⊙*	-	●	-	-	-
»smile 320«	●	-	⊙	-	-	●	⊙	⊙	⊙	●	-	-	-	●	⊙	-	-	-	●	-	-	-
»smileCompact«	●	-	-	-	●	-	-	-	-	-	-	-	●	-	-	-	-	-	●	-	-	-

技術資料	Z軸量測範圍	刀具直徑	過中心量測
»smileCompact«	350 mm	320 mm	0 mm
»smile«	350 / 420 / 600 / 800 mm	320 / 420 / 620 mm	0 / 100 mm
»venturion 450«	450 / 620 / 820 mm	420 / 620 mm	100 mm



ZOLLER 解決方案

助您邁向成功的解決方案

更快速、更靈活、更安全的生產過程—有了ZOLLER系統解決方案，您可從生產中獲益更多。為了保證您的獲益，我們結合了硬體、軟體、與服務，以無可匹敵的製造專長，全面來為您服務。所有一切都來自單一供應商，為您的成功而生的ZOLLER解決方案。

期待您與我們聯絡：

Tel: 04-2260-5352

E-mail: sales@jimmore.com.tw

有關我們更多全面性的服務，請參看以下的網頁：

www.jimmore.com.tw

smile Compact

以最新技術更新為依據，上述量測儀包括選配、零組件及不同的控制單元。每台刀具設定與量測儀的成品都會貼上產品安全標籤，並註明符合ISO3864-2規範或ANSI/NEMA Z535.4、BRSMIC.00-EN規範，2017年3月版。

以上規格內容如有變更，恕不另行通知 201704 Cat.No. JZ5C01_1000CC



Always better

竣貿國際股份有限公司
JIMMORE International Corp.



總公司：40252台中市南區復興路二段120-2號
TEL：04-2260-5352 FAX：04-2260-8765
北部營業處：33548桃園市大溪區埔頂路一段406號
TEL：03-380-8216 FAX：03-380-3362
<http://www.jimmore.com.tw>
E-mail：sales@jimmore.com.tw

ZOLLER
expect great measures®