



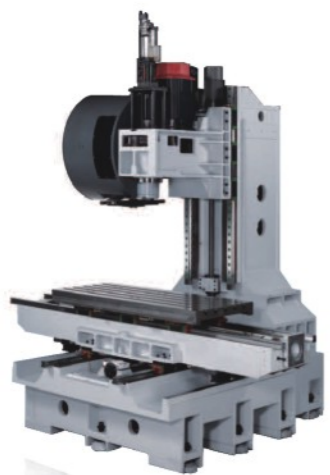
美奇林科技股份有限公司
TAIWAN MAPLE TECHNOLOGY CO.,LTD.
地址:臺灣臺中市沙鹿區中山路3-1號
電話: 886-4-26150200
傳真: 886-4-26153906
網址: www.maple-tech.com.tw



如果您手機裝有QR碼識別軟件
您可用手機登入美奇林官方網站

MACHINE One By Maple





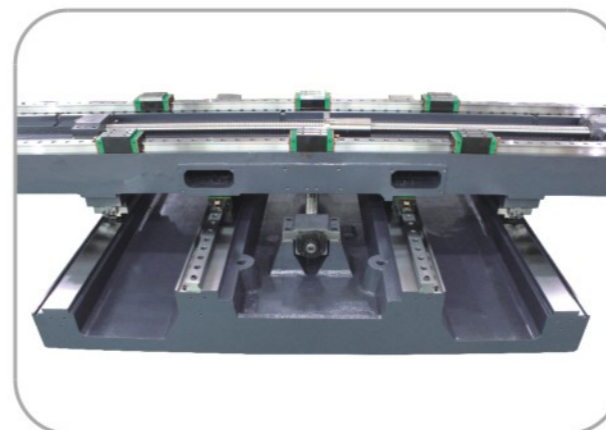
- 底座、鞍座、工作臺、立柱、主軸頭、機座五大主要結構部件均採用FC30數控機床專用鑄鐵鑄造。
- 30年的實踐加工經驗結合力學設計原理，大大降低了機床變形及增加了機床加工時的穩定性。
- 全部鑄件到廠後需經過至少三個月以上的自然時效，使其自然成型，消除內應力，方可上綫加工。
- 所有的工作臺及連接面都經過熱處理，達到洛氏硬度（HRC45° -50° ），以確保完美的硬度，降低使用時可能發生的任何損失。

Z-軸頭部



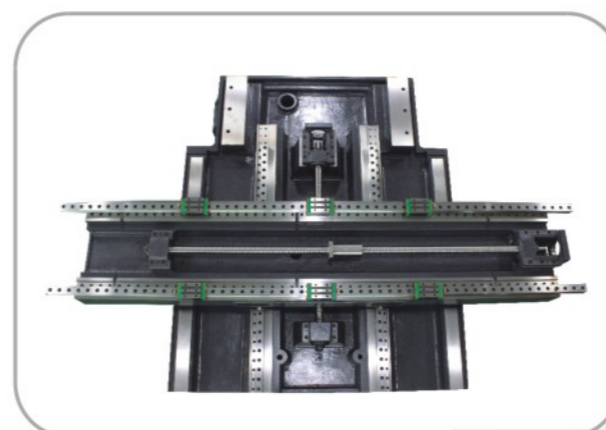
- 主軸機頭肋骨強化結構，主軸機頭與立柱接觸長度比率適當，提供主軸之穩固支撐
- Z軸採用六滑塊滾柱型綫軌，能抗全方位的扭力，確保加工精度。
- 六滑塊組合使頭部在立柱上的移動如一體，增加運行的穩定性。

X-軸鞍座



- X軸採用六滑塊滾柱型綫軌，可承受重切削。
- 工作臺和鞍座比率合適，確保機床左右移動不變形。

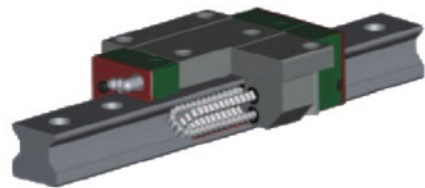
Y-軸底座



- 底座跨距寬廣，採用滾柱型綫軌，重荷全支撐設計，確保加工時重負荷能力。
- 底座採用兩綫（滾柱綫軌）兩硬（耐磨片形式）支撐，在承受大負載時，能有效的維持精度。

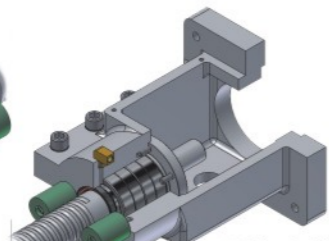
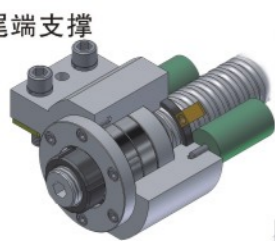


- M-One系列採用C3級雙螺帽預壓之精密滾珠螺桿，配合兩端支持座的預拉設計，有效的消除傳動背隙并預先補償溫升之誤差，確保機器定位精度和重復定位精度。



- 所有M-One系列均使用滾柱式的綫軌，高硬度的滾柱可承受重壓，且能抗左右側銑的壓力，從而使機床側銑加工時滾柱綫軌不因重力而位移。

尾端支撐



頭部支撐

- 三軸絲杆軸承採用四對三組合，突出高軸向負荷能力，達到傳動精度的穩定。通過這種設計，使大金的機床對比其他同行業的機器螺桿支撐性提升了50%。

	M-One 6	M-One 8	M-One 10	M-One 11	M-One 20	M-One 40	M-One 60	M-One 80
工作臺								
工作臺尺寸 (mm)	800×460	960×600	1100×600	1200×600	1300×700	1500×700	1700×700	1900×700
加工範圍 (mm)	650×500	860×600	1020×600	1100×600	1200×600	1400×700	1600×700	1800×700
T型槽 (mm)	80×5×18	100×5×18	100×5×18	100×5×18	120×5×18	120×5×18	120×5×18	120×5×20
最大工作臺荷重 (kgs)	500	800	1000	1000	1200	1500	1700	2000
行程								
X/Y/Z-軸 (mm)	650/500/500	860/600/600	1020/600/600	1100/600/600	1200/600/620	1400/700/620	1600/700/620	1800/700/620
主軸鼻端至工作臺面距離(mm)	110-610	150-750	150-750	150-750	110-730	110-730	110-730	110-730
主軸								
主軸錐度	BT/ISO/CAT40	BT/ISO/CAT40	BT/ISO/CAT40	BT/ISO/CAT40	BT/ISO/CAT40	BT/ISO/CAT50	BT/ISO/CAT50	BT/ISO/CAT50
主軸轉速 (rpm)	10000	10000	10000	10000	10000	6000	6000	6000
傳動方式				皮帶				
主軸馬達 (kw)	5.5	11	11	11	11	15	15	18.5
自動換刀系統								
刀具數(T)	24	24	24	24	24	24	24	24
換刀方式				Bi-Directional,Random				
刀徑及長度 (最大mm)			φ 80(滿刀狀態)/300mm				φ 112(滿刀狀態)/350mm	
刀具重 (最大kgs)			8				15	
刀柄型式			BT40				BT50	
換刀時間(sec)			T-T:1.8Sec;C-C:3.5Sec				T-T:3.5Sec;C-C:7Sec	
三軸馬達								
X/Y/Z-軸伺服馬達-發那科 (kw)	1.8/1.8/3	3/3/3	3/3/3	3/3/3	3/3/3	3/3/3	3/3/3	3/3/3
X/Y/Z-軸伺服馬達-三菱 (kw)	1.5/1.5/3	2/2/3	2/2/3	2/2/3	2/2/3	3/3/3	3/3/3	4.5/4.5/4.5
3-軸切削進給 (mm/min)	12000	12000	12000	12000	12000	12000	10000	10000
3-軸快速進給 (m/min)	36/36/36	36/36/24	36/36/24	36/36/24	36/36/24	24/24/24(36)	24/24/24(36)	24/24/24(36)
精度								
定位精度 (mm)	±0.005	±0.005	±0.005	±0.005	±0.005	±0.005	±0.005	±0.005
重複定位精度 (mm)	±0.003	±0.003	±0.003	±0.003	±0.003	±0.003	±0.003	±0.003
其他								
機臺重量 (kg)	4800	6500	5900	5980	8500	10800	12500	13500

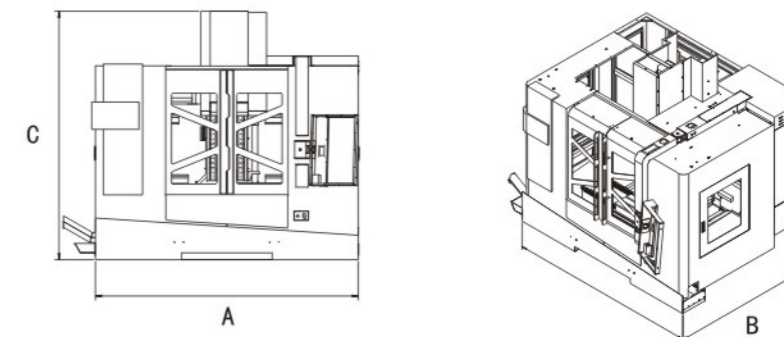
標準配置

- 風槍
- 變壓器
- 剛性攻牙
- 主軸油冷機
- 外掛式手輪
- 全罩式钣金
- Rs232傳輸綫
- 自動潤滑系統
- LED三色警示燈
- 防爆日光燈
- 後衝水裝置
- 螺桿排屑系統
- 可程式吹氣系統
- 切削液冷卻系統
- 水平墊塊及螺絲
- 電氣箱熱交換器
- 自動斷電系統
- 工具箱及隨機文件

選配配置

- 水槍
- 刀庫
- 第四軸
- 光柵尺
- 油路刀把
- 自動刀具長度量測
- 直接式主軸
- 自動工件量測
- 主軸中心出水

外形尺寸



M-One系列	M-One 6	M-One 8	M-One 10	M-One 11	M-One 20	M-One 40	M-One 60	M-One 80
尺寸(A長)	2250mm	2200mm	2900mm	2900mm	2900mm	3970mm	3970mm	4200mm
尺寸(B寬)	2400mm	2900mm	2500mm	2500mm	2500mm	2600mm	2600mm	2600mm
尺寸(C高)	2300mm	2400mm	2400mm	2400mm	2600mm	3300mm	3300mm	3300mm



標準顏色

